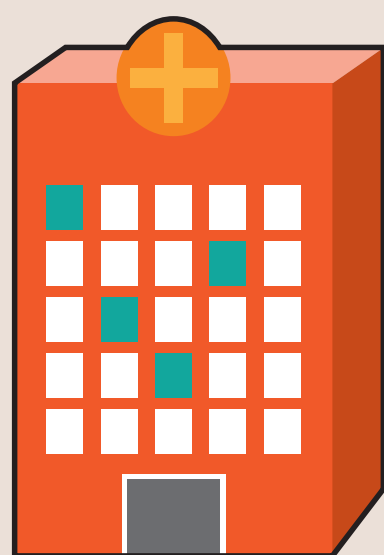


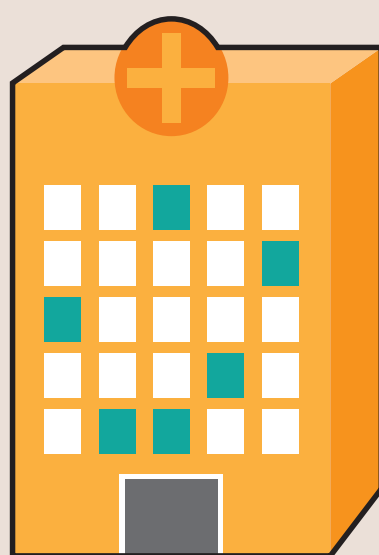
您需要 综合健保双全计划吗？

您是否不知该如何处理您的综合健保双全计划，或是在考虑应不应该购买？
在做决定之前，您不妨先考虑以下两点：

1 您是否打算入住私人病房，且希望能够选择医生？



私人医院



公共医院

公共医院的病房级别

A	1x	
B1	4x	
B2	6x	
C	8x	

终身健保将足以支付住在公共医院B2或C级病房的大部分住院费用。

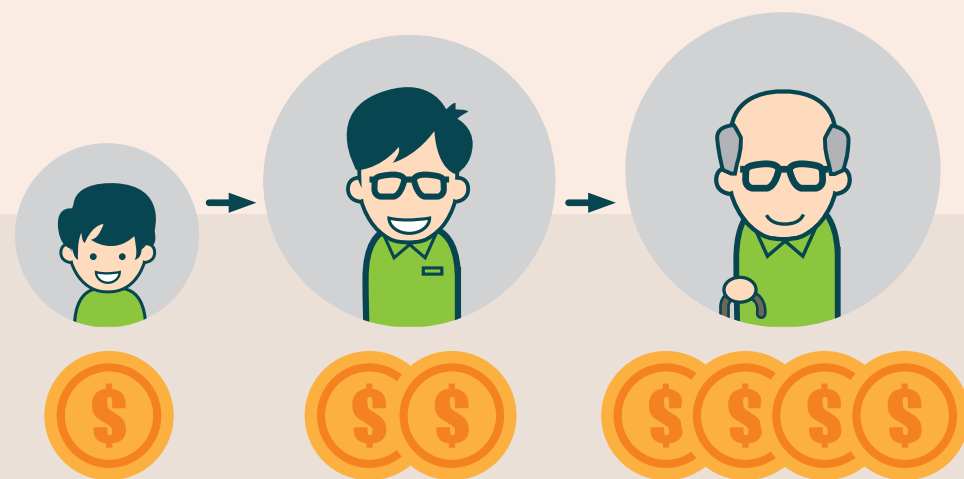
若您打算入住A或B1级病房，或是私人医院病房，综合健保双全计划可为您提供额外保障。

三分之二的病患住院时选择入住B2或C级病房。

2 您是否有能力长期支付综合健保双全计划的保费？



由于综合健保双全计划包含额外私人受保项目，
保费将比终身健保高。



保费将随着年龄的增长提高。

选择购买符合您个人需求的保险计划！

60%的新加坡人购买了综合健保双全计划，但是，许多人最终都没选择入住有关计划所覆盖的病房。