

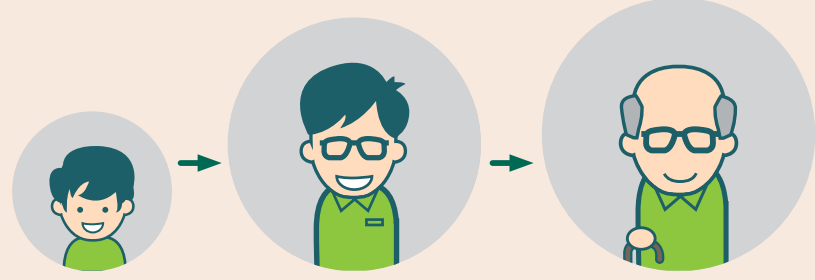
மெடிஷீல்டு லைஃப் பற்றி நீங்கள் அறியவேண்டிய 8 விவரங்கள்



1 இது அனைவருக்கும் காப்பளிக்கும்

- அனைத்து சிங்கப்பூர் குடிமக்கள் மற்றும் நிரந்தரவாசிகள்
- உங்களுக்கு ஏற்கனவே உடல்நலப் பிரச்சனைகள் இருந்தாலும் காப்பளிக்கும்
- நீங்கள் இதற்குமுன் காப்புறுதி நிறுவனங்களால் நிராகரிக்கப்பட்டிருந்தாலும் காப்பளிக்கும்

2 இது வாழ்நாள் முழுவதும் உங்களைப் பாதுகாக்கும்



3 இது மெடிஷீல்டு திட்டத்தைவிட மேம்பட்ட நன்மைகள் அளிக்கும்

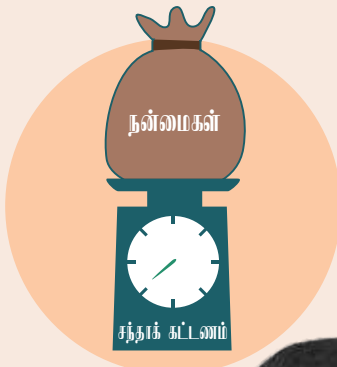
- மெடிஷீல்டு லைஃப் திட்டம் உங்களது மருத்துவமனை கட்டணத்தில் கூடுதல் தொகையைக் கட்டும், நீங்கள் குறைவாகக் கட்டுவீர்கள்



4 மெடிசேவ் சேமிப்பைப் பயன்படுத்தி சந்தாக் கட்டணம் கட்டலாம்



5 மேம்பட்ட நன்மைகள் வழங்கப்படுவதால், சந்தாக் கட்டணம் மெடிஷீல்டு திட்டத்தைவிட அதிகமாக இருக்கும்



6 அரசாங்கம் குறிப்பிடத்தக்க ஆதரவு வழங்கும்

- குறைந்த வருமானம் முதல் நடுத்தர வருமானம் வரை ஈட்டுவோருக்குச் சந்தாக் கட்டணச் சலுகைகள் வழங்கப்படும்
- முன்னோடித் தலைமுறையினருக்குச் சிறப்பு சந்தாக் கட்டணச் சலுகைகள் வழங்கப்படும்
- மெடிஷீல்டு திட்டத்திலிருந்து மெடிஷீல்டு லைஃப் திட்டத்திற்கு மாறுவதற்கு உதவியாக, சிங்கப்பூர் குடிமக்கள் அனைவருக்கும் முதல் நான்கு ஆண்டுகளுக்கு இடைக்காலக் கட்டணச் சலுகைகள் வழங்கப்படும்

7 உதவி தேவைப்படுவோர் மருத்துவக் காப்பீட்டை இழக்கமாட்டார்கள்

- கட்டணச் சலுகைகளுக்குப் பிறகும் சந்தாக் கட்டணத்தைச் செலுத்த வசதியில்லாதவர்களுக்குக் கூடுதல் ஆதரவு அளிக்கப்படும்



8 விண்ணப்பம் செய்யத் தேவையில்லை

- 2015 கடைசியில் மெடிஷீல்டு திட்டத்திற்குப் பதிலாக மெடிஷீல்டு லைஃப் திட்டம் நடப்புக்கு வரும்
- சிங்கப்பூர் குடிமக்களும் நிரந்தரவாசிகளும் தானாகவே திட்டத்தில் சேர்த்துக் கொள்ளப்படுவார்கள்



சந்தாக் கட்டணச்சலுகைகள் பற்றி அடுத்த வாரம் மேல்விவரம் தெரிந்து கொள்ளுங்கள்!