

# BETTER HEALTH, BETTER FUTURE FOR ALL

Ministry of Health Initiatives for 2015



[www.moh.gov.sg/budget2015](http://www.moh.gov.sg/budget2015)

March 2015 | All information in this booklet is correct at the time of printing



# ENHANCING ACCESSIBILITY

## Upcoming Developments



Today,

# 9 in 10

HDB dwellers live within 15 minutes of a polyclinic or CHAS clinic, by public transport.



# INCREASING AFFORDABILITY

## More affordable medical care

- **CHAS\* subsidies and Medisave use for 4 more chronic conditions**

- Epilepsy
- Osteoporosis
- Psoriasis
- Rheumatoid Arthritis



From  
**1 June 2015**

- **Drug subsidies** for subsidised Intermediate and Long-Term Care (ILTC) patients



## MediShield Life

### Household Check

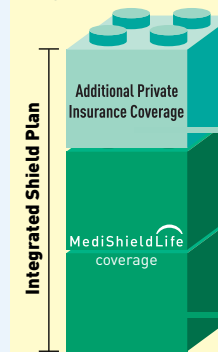


In a few months, you will get a letter to explain how to check your household information in order to get the correct amount of premium subsidies.

### Integrated Shield Plans (IP)

- Standard IP to be introduced in 2016

### Pay Your Premiums with Medisave



**Additional Withdrawal Limit (AWL)** is the amount of Medisave you can use for private insurance coverage.

Your net **MediShield Life Premiums** can be paid for fully using Medisave.

## A New Basic Healthcare Sum (BHS)

From  
**1 Jan 2016**

- To replace the Medisave Contribution Ceiling (MCC)
- No more Medisave Minimum Sum (MMS)
- One limit to help you save what you need for basic, subsidised healthcare in retirement
- BHS is \$49,800 for 2016



When you turn 55, you **do not need to top up** your Medisave Account before withdrawing from your CPF.



The BHS will be adjusted yearly. The amount will be fixed for your life once you reach 65 years old.

\* CHAS: Community Health Assist Scheme

# RAISING QUALITY



## Smart Healthcare

- **Greater use of IT to manage care**
  - Integrated Systems for better sharing of information between community hospitals and other providers, to provide better patient care



## Enhancing Primary and Community Care



- **Government support to train more Family Medicine doctors**
- **Preparing for greater mental health support in the community**



# GETTING READY FOR THE FUTURE



## Better Care of the Aged

### Action Plan for Successful Ageing

To be ready this year



### Seniors package

Special benefits for our seniors



### Lower Levy for Foreign Domestic Workers

To help care for your elderly at home



### Enhanced Nursing Home Standards

From this year, to provide better care for your loved ones



### More Seniors to Get SMF\* Transport Subsidies

To benefit those who need mobility assistance



## Healthy Living Every Day

### Communities

**Health Hub**  
Your one-stop portal for health content and your personal health information

**Healthy Living @ SG App**  
To find your nearest exercise locations, healthier dining options and activities

### Schools

**Reduced sugar content** in school vending machines

### Tobacco Control

**Point-of-sale display ban**

**Public Consultation** for standardised packaging for tobacco products

**New Regulations** on emerging tobacco products

\* SMF: Seniors' Mobility and Enabling Fund





**MINISTRY OF HEALTH**  
SINGAPORE

[www.moh.gov.sg](http://www.moh.gov.sg)

மேம்பட்ட சுகாதாரம்,

மேம்பட்ட வருங்காலம் அனைவருக்கும்

2015-ம் ஆண்டுக்கான சுகாதார அமைச்சின் திட்டங்கள்



[www.moh.gov.sg/budget2015](http://www.moh.gov.sg/budget2015)

மார்ச் 2015 | இக்கையேட்டில் இடம்பெறும் விவரங்கள் அனைத்தும் அச்சிடும் சமயத்தில் சரியானவை

# அருகாமையை மேம்படுத்துகிறோம்

## எதிர்வரும் மேம்பாடுகள்

இன்று,

# 10-ல் 9

வீடுக (HDB) குடியிருப்பாளர்கள், பலதுறை மருந்தகத்திற்கு அல்லது CHAS மருந்தகத்திற்குப் பொதுப் போக்குவரத்தில் 15 நிமிடங்களுக்குள் செல்லக்கூடிய தூரத்தில் வாழுகிறார்கள்.



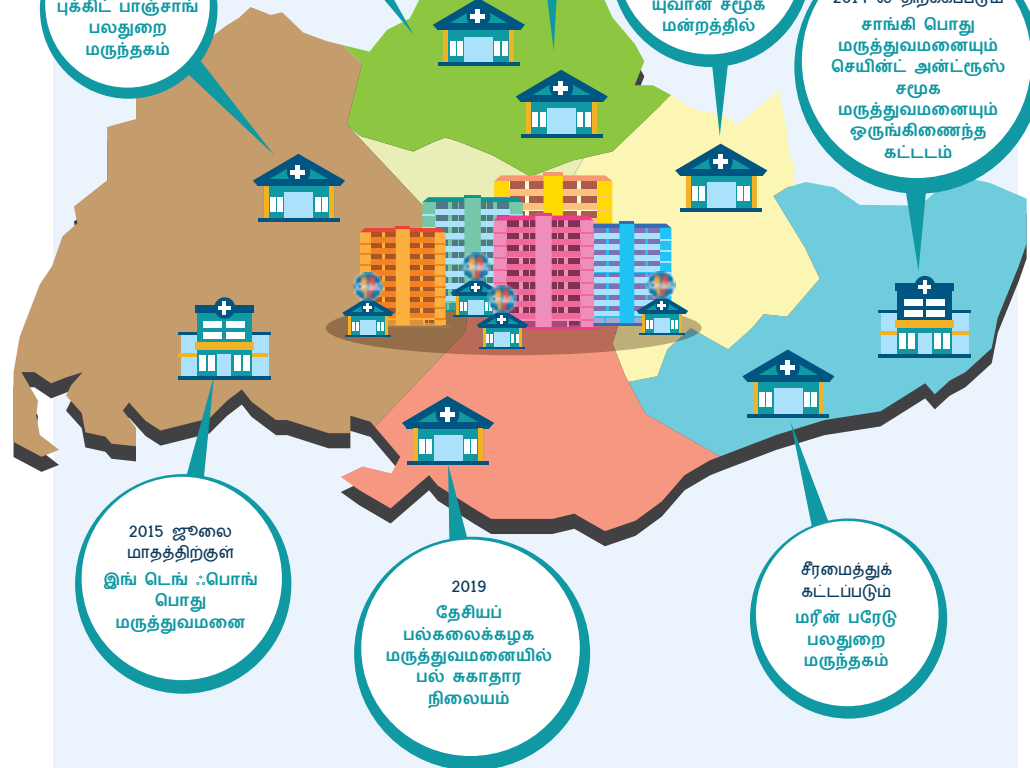
புதிதாகக் கட்டப்படும் செம்பவாங் அடிப்படை பராமரிப்பு நிலையம்

சீரமைத்துக் கட்டப்படும் ஈசூன் பலதுறை மருந்தகம்

புதிதாகக் கட்டப்படும் ஹவ்காங் குடும்ப மருத்துவ நிலையம், சீ யுவான் சமூக மன்றத்தில்

2014-ல் திறக்கப்படும் சாங்கி பொது மருத்துவமனையும் செயின்ட் அன்ட்ரூஸ் சமூக மருத்துவமனையும் ஒருங்கிணைந்த கட்டிடம்

புதிதாகக் கட்டப்படும் புகிட் பாஞ்சாங் பலதுறை மருந்தகம்



2015 ஜூலை மாதத்திற்குள் இங் டெங் ஃபொங் பொது மருத்துவமனை

2019 தேசியப் பல்கலைக்கழக மருத்துவமனையில் பல் சுகாதார நிலையம்

சீரமைத்துக் கட்டப்படும் மரீன் பரோ பலதுறை மருந்தகம்

# அதிகக் கட்டுப்படியாகும் கட்டணம்

## அதிகக் கட்டுப்படியான மருத்துவப் பராமரிப்பு

• மேலும் 4 நாட்பட்ட நோய்களுக்கு CHAS- மானியங்கள் மற்றும் மெடிசேவ் பயன்பாடு

- வலிப்பு நோய்
- எலும்பு தேய்வு நோய்
- சருமத்தடிப்பு அழற்சி
- வாத மூட்டழற்சி



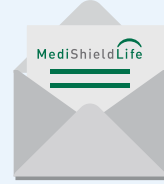
முதல்  
1 ஜூன் 2015

• மானியம் பெறும் இடைக்கால மற்றும் நீண்டகாலப் பராமரிப்பு (LTC) நோயாளிகளுக்கு மருந்து கட்டண மானியங்கள்



## மெடிஷீல்டு லைஃப்

குடும்ப விவரம் சரிபார்ப்பு இன்னும் சில மாதங்களில், உங்கள் குடும்ப விவரத்தைச் சரிபார்த்து, சரியான கட்டண மானியத் தொகைகளைப் பெறுவது எப்படி என விளக்கமளிக்கும் கடிதத்தை நீங்கள் பெறுவீர்கள்.



ஒருங்கிணைந்த காப்புறுதித் திட்டங்கள் (IP)  
- வழக்கநிலை IP திட்டம் 2016-ம் ஆண்டு அறிமுகப்படுத்தப்படும்.

மெடிசேவ் பயன்படுத்தி உங்கள் கட்டணத்தைச் செலுத்துங்கள்



## புதிய அடிப்படை சுகாதாரப் பராமரிப்புத் தொகை (BHS)

முதல்  
1 ஜனவரி 2016

- மெடிசேவ் சந்தா உச்ச வரம்புக்குப் (MCC) பதிலாக நடப்புக்கு வருகிறது
- மெடிசேவ் குறைந்தபட்சத் தொகை (MMS) கிடையாது
- ஓய்வுகாலத்தில் அடிப்படை, மானியம் பெறும் சுகாதாரப் பராமரிப்புக்கு உங்களுக்குத் தேவைப்படுவதைச் சேமிக்க உதவியாக ஒரே வரம்புத்தொகை
- 2016-ல் அடிப்படை சுகாதாரப் பராமரிப்புத் தொகை \$49,800



நீங்கள் 55 வயதை எட்டும்போது, உங்கள் மத்திய சேமிநிதி சேமிப்பை மீட்டுக்கொள்வதற்கு முன்பாக மெடிசேவ் கணக்கில் நீங்கள் பணம் நிரப்பத் தேவையில்லை.



அடிப்படை சுகாதாரப் பராமரிப்புத் தொகை ஒவ்வொரு ஆண்டும் திருத்தப்படும். நீங்கள் 65 வயதை எட்டியவுடன் அந்தத் தொகை ஆயுள் முழுவதற்கும் நிலையாக்கப்படும்.

\* CHAS: சமூக சுகாதார உதவித் திட்டம்

# தரத்தை உயர்த்துகிறோம்



## சாமர்த்தியமான சுகாதாரப் பராமரிப்பு



- பராமரிப்பை நிர்வகிக்க தகவல் தொழில்நுட்பம் அதிகமாகப் பயன்படுத்தப்படும்.
- நோயாளிக்கு மேம்பட்ட பராமரிப்பு வழங்கிட, சமூக மருத்துவமனைகளுக்கும் மற்ற சுகாதாரச் சேவை நிலையங்களுக்கும் இடையில் மேம்பட்ட தகவல் பரிமாற்றத்திற்குத் துணை புரியும் ஒருங்கிணைந்த செயலாக்க முறை.



## மேம்பட்ட அடிப்படை மற்றும் சமூகப் பராமரிப்பு



- அதிகமான குடும்ப மருத்துவ மருத்துவர்களுக்குப் பயிற்சி அளிக்க அரசாங்கம் ஆதரவு
- சமூகத்தில் மேன்மேலும் மேம்பட்ட மனநல ஆதரவு வழங்க ஆயத்தம்

### மனநலன் பேண மேம்பட்ட ஆதரவு



பொது மருத்துவர்களுக்கு மனநல சிகிச்சையில் பயிற்சி



பராமரிப்பாளர்களுக்குக் கூடுதல் ஆதரவு



ஆதரவு வழங்க அடித்தளத் தலைவர்களுக்குப் பயிற்சி

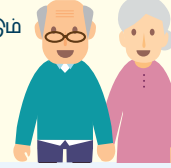


சமூக அடிப்படையில் கூடுதல் சேவைகள்

# வருங்காலத்திற்கு ஆயத்தம்

## முதியோருக்கு மேம்பட்ட பராமரிப்பு

வெற்றிகரமான முதுமைக்கான செயல்திட்டம் இவ்வாண்டு தயாராகிவிடும்



மூத்தோருக்கான உதவித்தொகுப்பு நமது மூத்தோருக்குச் சிறப்பு அனுசூலங்க



SG 50

வெளிநாட்டு இல்லப் பணியாளருக்குக் குறைவான தீர்வை உங்கள் வீட்டிலுள்ள முதியவரின் பராமரிப்புக்கு உதவி.



மேம்படுத்தப்பட்ட தாதிமை இல்லத் தரங்கள் இவ்வாண்டு முதல், உங்கள் அன்புக்குரியவர்களுக்கு மேம்பட்ட பராமரிப்பு வழங்குவதற்காக நடப்புக்கு வருகிறது.



அதிகமான மூத்தோருக்கு SMF\* போக்குவரத்து கட்டணச்சலுகைகள் நடமாடுவதற்கு உதவி தேவைப்படுவோருக்கு பயனளிக்கும்.



## தினமும் ஆரோக்கியமான வாழ்க்கை

### சமூகங்கள்

சுகாதார மையம் சுகாதாரத் தகவல்களும் உங்களது தனிப்பட்ட சுகாதார விவரங்களும் பெறக்கூடிய ஓரிட இணையத்தளம்.

சிங்கப்பூரில் சுகாதார வாழ்க்கை செயலி உங்களுக்கு அருகிலுள்ள உடற்பயிற்சி வசதிகள், ஆரோக்கிய உணவுக் கடைகள், நடவடிக்கைகள் ஆகியவற்றைப் பற்றி நீங்கள் தெரிந்துகொள்ளலாம்.



### பள்ளிகள்

பள்ளிகளின் பாட விற்பனைச் சாதனங்களில் சீனி குறைவான பாணங்கள்



### புகையிலை கட்டுப்பாடு

விற்பனை இடத்தில் காட்சிக்கு வைப்பதற்குத் தடை



புகையிலை பொருட்களின் அட்டைப்பெட்டியை வழக்கப்படுத்துவது குறித்து பொதுமக்களிடம் கலந்தாலோசனை

புதிதாகத் தலையெடுக்கும் புகையிலை பொருட்களுக்குப் புதிய கட்டுப்பாட்டு விதிகள்

\* SMF: மூத்தோர் நடமாட, இயங்க உதவும் நிதி







**MINISTRY OF HEALTH**  
SINGAPORE

[www.moh.gov.sg](http://www.moh.gov.sg)

# 让所有国人更健康，

# 未来更美好

卫生部2015年新措施





# 就医更方便

## 即将设立的新设施

目前，  
每10个政府组屋住户中  
有9个的住家

附近有政府综合诊所，或参与社保援助计划的私人诊所，  
即使需要搭乘公共交通工具，顶多  
只需15分钟便能抵达诊所就医。



# 更容易负担得起医药费



## 让人更负担得起的医疗护理服务

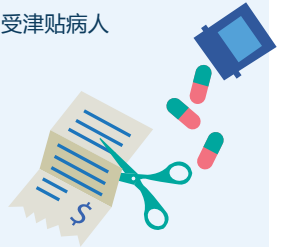
• 可利用社保援助计划 \* 所提供的  
津贴以及保健储蓄存款来支付  
另外四种慢性疾病的医疗费用

- 癫痫症
- 骨质疏松症
- 银屑病
- 风湿性关节炎



2015年6月1日起

• 接受中长期护理的受津贴病人  
可获得药物津贴



## 终身健保

### 确认家庭住户资料

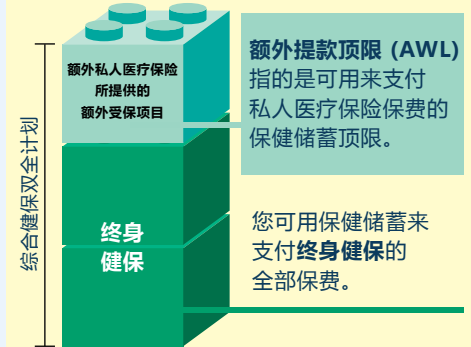


再过几个月，您将收到一份  
信件，信件将向您解释如何  
查找和确认您的家庭住户  
资料，以确保您所获得的  
保费津贴数额正确无误。

### 综合健保双全计划

- 2016年推出划一综合健保双全保单

### 利用保健储蓄支付保费



## 全新的基本保健存款 (BHS)

2016年1月1日起

- 取代保健储蓄存款顶限
- 取消保健储蓄最低存款
- 设下一个顶限，帮助您更清楚了解自己所应累积的保健储蓄款额，以应付退休后的基本受津贴医疗开支
- 2016年的基本保健存款设定为\$49,800



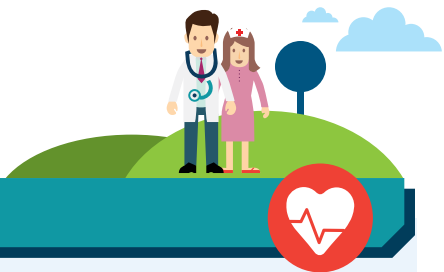
当您年满55岁时，您**无须**填补  
保健储蓄户头，就可领取普通  
和特别户头的部分公积金存款。



基本保健存款额将每年进行调  
整。不过一旦您满65岁，  
当局将不会再调整这笔款额

\* CHAS: 社保援助计划

# 提高医疗素质



## 智慧医疗



- 更大幅度地使用资讯科技来加强医疗护理服务
  - 设立共用系统让社区医院和其他看护机构共享病人资料，提升病人护理素质



## 加强基层和社区医疗护理



- 政府将提供支援培训更多全科医疗医生
- 为保持国人心理健康，做好加强社区支援的准备



培训更多从事心理健康护理的家庭医生

### 投入更多支援 保持国人的心理健康



为看护者提供更多援助



培训基层领袖，让他们有能力提供支援



设立更多社区护理服务

# 为将来做好准备

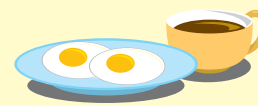


## 为年长国人提供更好的护理

老龄化课题行动计划  
将在今年出炉



SG50 乐龄配套  
为我们的乐龄人士提供特别优惠



支付较低的外籍女佣税  
以减轻您照顾家中长年家人的负担



升级版疗养院标准  
今年推出，为您家人提供更好的护理



更多乐龄人士可获乐龄助行基金 (SMF) \*  
交通津贴  
这将惠及那些因行动不便而需要援助的年长者



## 每天坚守健康生活习惯

### 社区内

保健资讯网  
为您提供一站式的保健资讯以及让您查看个人保健资料

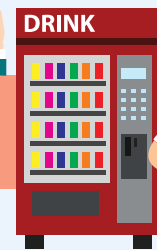


健康生活应用程序  
供您查找您附近有哪些运动设施、较健康餐饮选择以及保健活动



### 学校内

降低学校贩卖机饮料的糖份含量



### 烟草管制

烟草展示禁令



展开公共咨询  
探讨让烟草产品采用统一包装

推出新条例  
管制新款烟草产品

\* SMF: 乐龄助行基金





**MINISTRY OF HEALTH**  
SINGAPORE

[www.moh.gov.sg](http://www.moh.gov.sg)

# LEBIH SIHAT, LEBIH CERAH

# MASA DEPAN BAGI SEMUA

Inisiatif-inisiatif Kementerian Kesihatan bagi 2015



[www.moh.gov.sg/budget2015](http://www.moh.gov.sg/budget2015)

Mac 2015 | Semua maklumat dalam buku kecil ini adalah betul pada masa ia dicetak



# MENINGKATKAN AKSES



## Pembangunan-pembangunan Yang Akan Datang

Pada hari ini,

# 9 dalam 10

penghuni flat HDB tinggal dalam jarak masa 15 minit dari poliklinik atau klinik CHAS, dengan pengangkutan awam.



Membangunkan PUSAT PENJAGAAN ASAS SEMBAWANG Yang Baru

Membangunkan Semula POLIKLINIK YISHUN

Membangunkan PUSAT PERUBATAN KELUARGA HOUGANG Yang Baru di BALAI RAKYAT CI YUAN

Dibuka pada 2014 BANGUNAN BERSEPADU HOSPITAL BESAR CHANGI & HOSPITAL MASYARAKAT ST ANDREW'S

Membangunkan POLIKLINIK BUKIT PANJANG Yang Baru



2019 PUSAT KESIHATAN ORAL DI HOSPITAL UNIVERSITI NASIONAL

Membangunkan Semula POLIKLINIK MARINE PARADE

Menjelang Julai 2015 HOSPITAL BESAR NG TENG FONG

# MENAMBAH KEMAMPUAN



## Penjagaan perubatan yang lebih dimampui

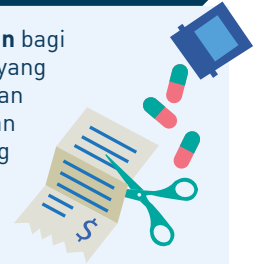
• **Subsidi CHAS\* dan penggunaan Medisave bagi 4 lagi keadaan kronik**

- Sawan Otak
- Kerapuhan Tulang
- Penyakit Kulit
- Penyakit Sendi Tulang



Dari  
**1 Jun 2015**

• **Subsidi ubat-ubatan** bagi pesakit bersubsidi yang menerima Penjagaan Jangka Pertengahan dan Jangka Panjang



## MediShield Hayat

### Pemeriksaan Keluarga

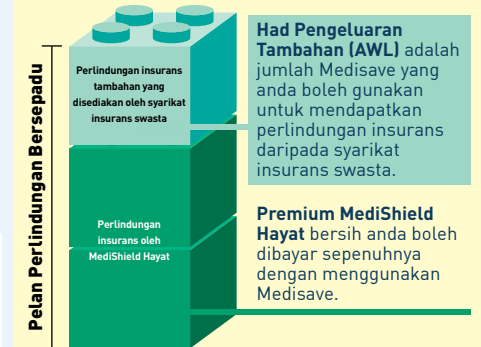
Dalam masa beberapa bulan, anda akan terima surat yang menerangkan bagaimana untuk memeriksa maklumat mengenai keluarga anda agar anda mendapat jumlah subsidi premium yang betul.



### Pelan-pelan Perlindungan Bersepadu (IP)

-Pelan-pelan Perlindungan Bersepadu standard akan diperkenalkan pada 2016

### Bayar Premium Anda dengan Medisave



## Jumlah Penjagaan Kesihatan Asas Yang Baru (BHS)

Dari  
**1 Jan 2016**

- Untuk menggantikan Had Sumbangan Medisave (MCC)
- Tiada lagi Jumlah Minimum Medisave (MMS)
- Satu had untuk membantu anda menjimatkan belanja yang anda perlu bayar bagi penjagaan kesihatan bersubsidi asas semasa persaraan
- BHS bagi 2016 adalah \$49,800



Apabila anda mencapai usia 55 tahun, anda **tidak perlu buat tokokan** pada Akaun Medisave anda sebelum mengeluarkan wang daripada CPF anda.



BHS akan disesuaikan setiap tahun. Jumlahnya akan ditetapkan untuk anda buat seumur hidup sebaik sahaja anda mencapai umur 65 tahun.

\* CHAS: Skim Bantuan Kesihatan Masyarakat

# MENINGKATKAN MUTU



## Penjagaan Kesihatan Bijak

- **Penggunaan IT untuk mengurus penjagaan kesihatan**
  - Sistem Bersepadu untuk perkongsian maklumat yang lebih baik antara hospital-hospital masyarakat dan penyedia khidmat lain, untuk penjagaan pesakit yang lebih baik



## Meningkatkan Penjagaan Asas dan Masyarakat



- Sokongan pemerintah untuk melatih lebih banyak doktor Perubatan Keluarga
- Menyediakan sokongan kesihatan mental yang lebih besar dalam masyarakat

### SOKONGAN YANG LEBIH BAIK BAGI KESIHATAN MENTAL



Melatih doktor swasta dalam kesihatan mental



Lebih banyak sokongan bagi penjaga warga tua di rumah



Melatih para anggota akar umbi kita untuk memberi sokongan



Lebih banyak perkhidmatan berasaskan masyarakat

# BERSIAP SEDIA UNTUK MASA DEPAN



## Penjagaan Yang Lebih Baik bagi Warga Tua

**Pelan Tindakan bagi Penuaan Yang Berjaya**  
Akan siap pada tahun ini



**Pakej Warga Tua**  
Faedah-faedah khas untuk warga tua kita



**Levi Yang Lebih Rendah bagi Pembantu Rumah Asing**  
Untuk membantu menjaga orang tua anda di rumah



**Piawai yang Dipertingkatkan Bagi Rumah Rawatan**

Dari tahun ini, untuk menyediakan penjagaan yang lebih baik untuk orang-orang yang anda kasahi



**Lebih Banyak Warga Tua akan Mendapat Subsidi Pengangkutan SMF\***

Untuk mereka yang memerlukan bantuan mobiliti



## Hidup Sihat Setiap Hari

### Masyarakat

**Hab Kesihatan**  
Portal sehentian bagi kandungan kesihatan dan maklumat kesihatan peribadi anda



**Aplikasi Gaya Hidup Sihat @ SG**  
Untuk mengetahui lokasi-lokasi senaman yang terdekat, pilihan-pilihan makan di luar rumah dan kegiatan-kegiatan yang lebih sihat



### Sekolah

**Kandungan gula dikurangkan**  
dalam minuman dari mesin layan diri di sekolah



### Kawalan Tembakau

**Larangan mempamerkan rokok di tempat bayar**



**Konsultasi Awam**  
bagi pembungkusan standard bagi produk-produk tembakau

**Peraturan Baru**  
untuk produk-produk tembakau yang baru muncul

\* SMF: Dana Mobiliti & Pengupayaan Warga Emas





**MINISTRY OF HEALTH**  
SINGAPORE

[www.moh.gov.sg](http://www.moh.gov.sg)