

# More Support for Your Healthcare

Ministry of Health Budget Initiatives 2014



Content in all 4 languages

内附中文解说

Mengandungi maklumat  
dalam Bahasa Melayu

உள்ளே தமிழில்  
பொருளடக்கம் உண்டு

# More Government Help for Your Healthcare

## FOR ALL

### More Help for Outpatient Care

- Higher subsidies for services at Specialist Outpatient Clinics (SOCs) for lower- to middle-income – up to 70% (Sep 2014)
- 13 more drugs to be subsidised (Apr 2014)
- Higher drug subsidies for lower- to middle-income at polyclinics and SOCs (Jan 2015)



### Medisave Top-ups

- Up to \$200 annually for 5 years – for non-Pioneers born in 1959 and earlier (Aug 2014)

### Increased Medisave Use

- More flexible Medisave use for outpatient medical bills
- Usage for outpatient scans of up to \$300 a year



### Subsidies for MediShield Life Premiums

- For lower- to middle-income Singaporeans (Late 2015)



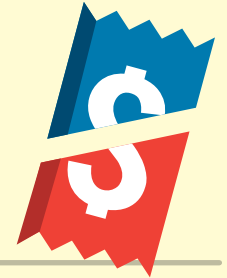
SOCs: Specialist Outpatient Clinics

CHAS: Community Health Assist Scheme

## ++MORE, FOR PIONEERS

### More Help for Outpatient Care

- Additional 50% off subsidised treatments at polyclinics and Specialist Outpatient Clinics (SOCs) (Sep 2014)
- Pioneer Generation card – special subsidies for all Pioneers at GP and dental clinics under Community Health Assist Scheme (CHAS) (Sep 2014)
- Disability assistance of \$1,200 a year in cash (Sep 2014)



### Medisave Top-ups

- \$200-\$800 annually for life (July 2014)



### Subsidies for MediShield Life Premiums *with Medisave top-ups*

- For all Pioneers (Late 2015)
  - Aged 80 and above in 2014: Premiums fully covered
  - Aged 65 to 79 on MediShield today: Pay half of current premiums



## Greater Accessibility for Everyone

- One new hospital (general or community) on average, in each year from now till 2020
- More nursing homes, community and home care services in the community
- More Community Health Centres (CHCs) and Family Medicine Clinics (FMCs) to be set up in neighbourhoods



## Healthy Living Every Day

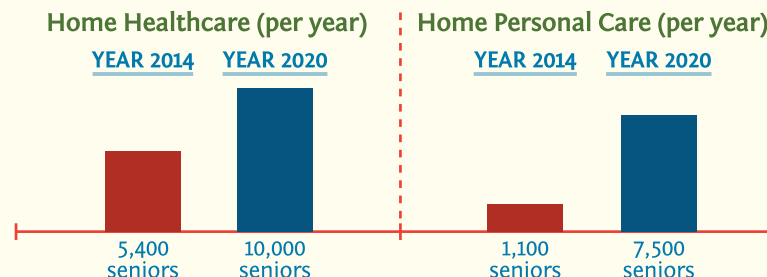
- More healthy food options
- Free screening tests for Pioneers under Community Health Assist Scheme (Jan 2015)
- Point-of-Sale display ban on tobacco
- More health promoting programmes and amenities in workplaces
- Guidelines to restrict advertising of unhealthy food to children
- Healthy meal programme coming to all schools



## Enhanced Home Care Support for Seniors and Caregivers

### Increased Capacity

- More seniors can be cared for at home



### More Comprehensive Services

- Subsidised home-based rehabilitation and home environment assessment
- Interim Caregiver Service expanded to all public hospitals
- Enhanced funding to home care providers



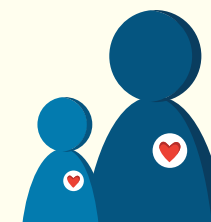
### Enhanced Quality of Services

- New set of Home Care Guidelines
- More integrated and client-centric home care



### More Support for Caregivers

- Weekend respite services piloted at day centres for caregivers
- One-stop call centre for caregiver support



# 政府将协助您应付医疗保健费用

## 所有国人都能受惠

### 更高的门诊费津贴

- 中低收入人士到公立医院专科门诊看病时，将能获得高达70%的津贴（2014年9月开始）
- 另外13种药物，也可获得津贴（2014年4月开始）
- 中低收入人士到综合诊疗所或公立医院专科门诊看病时，将能获得更高的药物津贴（2015年1月开始）



### 保健储蓄填补

- 1959年或之前出生，但不属于建国一代的人士，每年可获得高达\$200的保健储蓄填补，为期5年（2014年8月开始）

### 扩大保健储蓄用途

- 可更灵活地使用保健储蓄来支付门诊医疗费用
- 每年可动用高达\$300来支付门诊扫描费用



### 终身健保保费津贴

- 中低收入国人将可获得保费津贴（2015年年底开始）



## 建国一代将能获得更多帮助

### 更高的门诊费津贴

- 到综合诊疗所或公立医院专科门诊看病时，可在原有的津贴基础上，额外再获得50%折扣（2014年9月开始）
- 建国一代卡——到参与社保计划（CHAS）的家庭诊所或牙科诊所看诊，将能获得特别津贴（2014年9月开始）
- 患有残疾的建国一代每年可获得\$1200现金（2014年9月开始）



### 保健储蓄填补

- 每年（终身）可获得\$200至\$800的保健储蓄填补（2014年7月开始）



### 终身健保保费：津贴+保健储蓄填补

- 所有建国一代可受惠（2015年年底开始）
  - 在2014年年满80岁或以上的人士：  
津贴 + 保健储蓄填补 = 无需付任何保费
  - 受保于健保双全65至79岁的人士：  
津贴 + 保健储蓄填补 = 只需付现有一半的保费数额



## 满足国人对医疗服务的需求

- 从现在至2020年，平均每年将有一家综合医院或社区医院投入服务
- 在社区内兴建更多疗养院、提供更多社区和居家护理服务
- 在社区邻里设立更多社区保健中心和全科医疗诊所



## 健康生活每一天

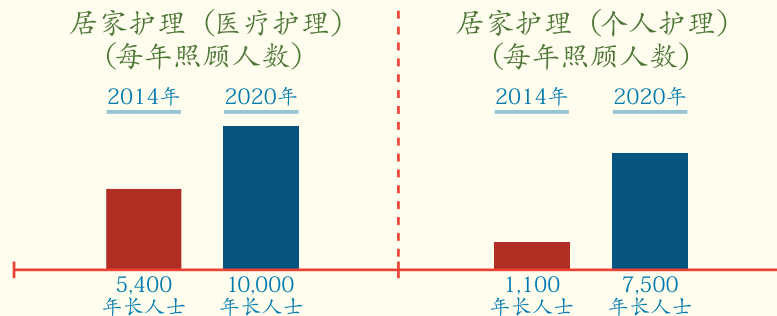
- 更多健康食品选择
- 建国一代可在社保计划下，获得免费健康检查(2015年1月开始)
- 禁止香烟零售商在柜台公开展示香烟
- 在工作场所推展更多保健促进项目和设施
- 加强管制，限制针对儿童的不健康食品广告
- 将在所有学校推行健康饮食计划



## 为年长人士和看护者提供更多居家护理支援

### 加强服务能力

- 更多年长人士将能在家中接受护理



### 更全面的服務

- 为居家复健和住家环境评估服务提供津贴
- 短期看护者服务将扩大至所有公共医院
- 改善与增加为居家护理业者所提供的资助



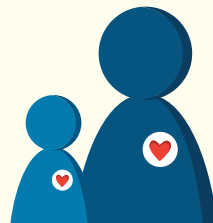
### 提升服务素质

- 新的居家护理服务指导原则
- 提供以病人为中心的综合护理服务



### 为看护者提供更多支援

- 在日间托管中心为看护者提供周末喘息看护服务
- 看护者一站式热线中心



# Lebih Banyak Bantuan Pemerintah untuk Penjagaan Kesehatan Anda

## UNTUK SEMUA

### Lebih Banyak Bantuan untuk Penjagaan Pesakit Luar

- Subsidi-subsidi yang lebih tinggi bagi perkhidmatan di Klinik Pakar Pesakit Luar untuk golongan berpendapatan rendah dan pertengahan – sehingga 70% (September 2014)
- 13 lagi ubat akan diberi subsidi (April 2014)
- Subsidi-subsidi yang lebih tinggi bagi ubat untuk golongan berpendapatan rendah dan pertengahan di poliklinik dan Klinik Pakar Pesakit Luar (Januari 2015)



### Tokokan Medisave

- Sehingga \$200 setiap tahun selama 5 tahun untuk mereka yang bukan golongan perintis yang dilahirkan pada 1959 dan lebih awal (Ogos 2014)

### Penggunaan Medisave Yang Lebih Luas

- Penggunaan Medisave yang lebih fleksibel untuk bil-bil perubatan pesakit luar
- Sehingga \$300 setahun untuk bayaran menjalani imbasan-imbasan pesakit luar



### Subsidi untuk Premium MediShield Sepanjang Hayat

- Untuk rakyat Singapura yang berpendapatan rendah dan pertengahan (Akhir 2015)



## LEBIH BANYAK LAGI FAEDAH UNTUK ANGGOTA GENERASI PERINTIS DALAM KELUARGA ANDA

### Lebih Banyak Bantuan untuk Penjagaan Pesakit Luar

- Potongan 50% lagi ke atas bayaran rawatan yang bersubsidi di poliklinik dan Klinik Pakar Pesakit Luar (September 2014)
- Kad Generasi Perintis – subsidi khas untuk semua anggota Generasi Perintis yang mendapatkan rawatan di klinik swasta dan klinik pergigian di bawah Skim Bantuan Kesehatan Masyarakat atau CHAS (September 2014)
- Bantuan untuk Orang Kurang Upaya sebanyak \$1,200 tunai setahun (September 2014)



### Tokokan Medisave

- \$200 hingga \$800 setiap tahun untuk sepanjang hayat (Julai 2014)



### Subsidi untuk Premium MediShield Sepanjang Hayat dan Tokokan-tokokan Medisave

- Untuk semua anggota Generasi Perintis (Akhir 2015)
  - Berusia 80 tahun dan ke atas pada 2014: Premium dibayarkan sepenuhnya
  - Pemegang polisi MediShield sekarang yang berusia 65 hingga 79 tahun: Hanya membayar separuh sahaja daripada premium sekarang



## Memudahkan Lagi Setiap Orang Mendapatkan Perkhidmatan Penjagaan Kesihatan

- Secara purata sebuah hospital baru (hospital besar atau hospital masyarakat) akan dibuka setiap tahun dari sekarang hingga 2020
- Lebih banyak rumah rawatan, perkhidmatan penjagaan kesihatan masyarakat dan perkhidmatan penjagaan di rumah akan disediakan
- Lebih banyak Pusat Kesihatan Masyarakat (CHC) dan Klinik Perubatan Keluarga (FMC) akan dibina di kejiranan-kejiranan



## Kehidupan Yang Sihat Setiap Hari

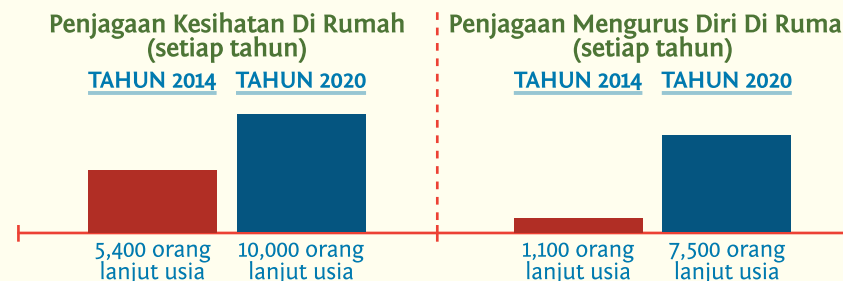
- Lebih banyak pilihan makanan sihat
- Pemeriksaan kesihatan percuma untuk golongan Generasi Perintis di bawah Skim Bantuan Kesihatan Masyarakat (Januari 2015)
- Larangan mempamerkan produk tembakau di semua kedai
- Lebih banyak program dan kemudahan yang menggalakkan amalan menjaga kesihatan di tempat-tempat kerja
- Panduan-panduan melarang pengiklanan makanan yang tidak sihat kepada kanak-kanak
- Program hidangan makanan sihat akan diperkenalkan di semua sekolah



## Bantuan Penjagaan Di Rumah Yang Dipertingkatkan untuk Orang Lanjut Usia dan Penjaga Mereka

### Meningkatkan Keupayaan

- Lebih ramai orang lanjut usia boleh mendapat khidmat penjagaan di rumah



### Lebih Banyak Perkhidmatan Yang Menyeluruh

- Pemulihan di rumah dan penilaian sekitaran rumah yang bersubsidi
- Khidmat Penjaga Sementara diperluaskan ke semua hospital awam
- Sokongan kewangan yang dipertingkatkan untuk penyedia khidmat penjagaan di rumah



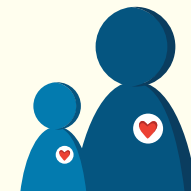
### Mutu Perkhidmatan Yang Lebih Baik

- Garis Panduan Penjagaan Di Rumah yang baru
- Penjagaan di rumah yang lebih bersepadu dan yang lebih menumpukan kepada keperluan pelanggan



### Lebih Banyak Sokongan untuk Para Penjaga

- Khidmat penjagaan hujung minggu yang akan dikendalikan pusat-pusat jagaan siang hari untuk para penjaga
- Pusat panggilan sehenti yang memberi khidmat sokongan kepada para penjaga



# உங்கள் சுகாதாரப் பராமரிப்புக்குக் கூடுதல் அரசாங்க உதவி

எல்லாருக்கும்

## வெளிநோயாளிப் பராமரிப்புக்குக் கூடுதல் உதவி



- குறைந்த மற்றும் நடுத்தர வருமானப் பிரிவினர் நிபுணத்துவ வெளிநோயாளி மருத்துவகங்களில் (SOCs) பெறும் சேவைகளுக்கு மேலும் அதிக கட்டணக் கழிவுகளைப் பெறுவர் – 70% வரை (செப்டம்பர் 2014)
- மேலும் 13 மருந்துகளுக்குக் கட்டணக் கழிவு வழங்கப்படும் (ஏப்ரல் 2014)
- குறைந்த மற்றும் நடுத்தர வருமானப் பிரிவினர் பலதுறை மருத்துவகங்கள் (polyclinics) மற்றும் நிபுணத்துவ வெளிநோயாளி மருத்துவகங்களில் (SOCs) மருந்துகளுக்கு மேலும் அதிக கட்டணக் கழிவுகளைப் பெறுவர் (ஜனவரி 2015)

## மெடிசேவ் கணக்கில் பணம் நிரப்பப்படும்



- 5 ஆண்டு காலத்திற்கு ஒவ்வோர் ஆண்டும் \$200 வரை நிரப்பப்படும் – 1959-ல் மற்றும் அதற்கும் முன்னதாகப் பிறந்த முன்னோடி அல்லாதவர்களுக்கு (ஆகஸ்ட் 2014)

## அதிகரிக்கப்பட்ட மெடிசேவ் பயன்பாடு

- வெளிநோயாளி மருத்துவக் கட்டணங்களுக்கு மெடிசேவ் கணக்கை மேலும் நீக்குப்போக்கான முறையில் பயன்படுத்த முடியும்
- வெளிநோயாளி ஊடுகதிர்ப்படம் (scan) எடுக்க மெடிசேவ் கணக்கிலிருந்து ஆண்டுக்கு \$300 வரை பயன்படுத்த முடியும்

## மெடிஷீல்டு லைஃப் சந்தாக் கட்டணங்களுக்குக் கழிவுகள்



- குறைந்த மற்றும் நடுத்தர வருமானச் சிங்கப்பூரர்களுக்கு வழங்கப்படும் (2015-ன் பிற்பகுதி)



உங்கள் குடும்பத்தில் உள்ள முன்னோடிகளுக்கு மேலும் கூடுதல் அனுகூலங்கள்

## வெளிநோயாளிப் பராமரிப்புக்குக் கூடுதல் உதவி



- பலதுறை மருத்துவகங்கள் (polyclinics) மற்றும் நிபுணத்துவ வெளிநோயாளி மருத்துவகங்களில் (SOCs) கழிவு வழங்கப்பட்ட சிகிச்சைகளுக்கு மேலும் 50% கழிவு வழங்கப்படும் (செப்டம்பர் 2014)
- முன்னோடித் தலைமுறை அட்டை – சமூக சுகாதார உதவித் திட்டத்தில் (சாஸ்-CHAS) பங்கெடுத்துள்ள தனியார் மருத்துவகங்கள் மற்றும் பல மருத்துவகங்களில் எல்லா முன்னோடிகளும் சிறப்புக் கட்டணக் கழிவுகளைப் பெறுவர் (செப்டம்பர் 2014)
- உடற்குறையுள்ளோருக்கு உதவியாக ஆண்டுக்கு \$1,200 ரொக்கம் வழங்கப்படும் (செப்டம்பர் 2014)

## மெடிசேவ் கணக்கில் பணம் நிரப்பப்படும்



- வாழ்நாள் முழுவதும் ஒவ்வோர் ஆண்டும் \$200 - \$800 நிரப்பப்படும் (ஜூலை 2014)

## மெடிசேவ் கணக்கில் பணம் நிரப்புவது மூலம் மெடிஷீல்டு லைஃப் சந்தாக் கட்டணங்களுக்குக் கழிவுகள்



- எல்லா முன்னோடிகளுக்கும் (2015-ன் பிற்பகுதி)
  - 2014-ல் 80 மற்றும் அதற்கும் மேற்பட்ட வயதினர்: இவர்களுக்கான சந்தாக் கட்டணம் முழுமையாகச் செலுத்தப்படும்
  - தற்போது மெடிஷீல்டு திட்டத்தில் உள்ள 65 முதல் 79 வயதானவர்கள்: தற்போதைய சந்தாக் கட்டணங்களில் பாதியைச் செலுத்தினால் போதும்





## அனைவரும் மேலும் எளிதில் பெறக்கூடிய சுகாதார வசதிகள்

- இப்போது முதல் 2020-ம் ஆண்டு வரை, ஒவ்வொரு ஆண்டும், சராசரியாக ஒரு புதிய மருத்துவமனை (பொது அல்லது சமூக மருத்துவமனை)
- சமூகத்தில் கூடுதல் தாதிமை இல்லங்கள், சமூக மற்றும் வீட்டு சுகாதாரப் பராமரிப்புச் சேவைகள்
- அக்கம்பக்கங்களில் கூடுதல் சமூக சுகாதார நிலையங்கள் மற்றும் குடும்ப மருத்துவகங்கள் அமைக்கப்படும்



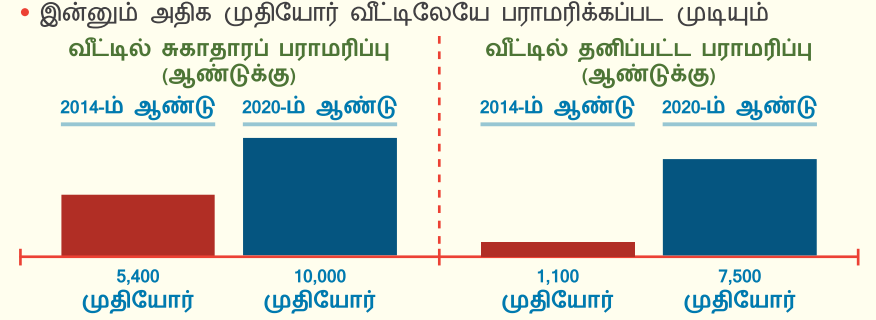
## ஒவ்வொரு நாளும் ஆரோக்கியமாக வாழ்தல்

- தேர்ந்தெடுப்பதற்கு இன்னும் அதிகமான ஆரோக்கிய உணவு வகைகள்
- சமூக சுகாதார உதவித் திட்டத்தின் கீழ் முன்னோடிகளுக்கு இலவச உடல்நலப் பரிசோதனைகள் (ஜனவரி 2015)
- கடைகளில் சிகரெட்டுகளைக் காட்சிக்கு வைக்கத் தடை
- வேலையிடங்களில் ஆரோக்கியத்தை ஊக்குவிக்க கூடுதல் திட்டங்களும் வசதிகளும்
- ஆரோக்கியமற்ற உணவுகளைப் பிள்ளைகளுக்கு விளம்பரப்படுத்துவதைக் கட்டுப்படுத்தும் வழிமுறைகள்
- எல்லாப் பள்ளிகளிலும் ஆரோக்கிய உணவுவேளைத் திட்டம் அமுல் படுத்தப்படும்



## வீட்டில் முதியோர்ப் பராமரிப்புக்குக் கூடுதல் ஆதரவு – முதியோருக்கும் பராமரிப்பவருக்கும்

### மேலும் அதிக ஆதரவுகள்



### மேலும் விரிவான சேவைகள்

- வீட்டில் முதியோர் மறுவாழ்வுப் பராமரிப்புக்கும், வீட்டுச் சூழல் முதியோருக்குப் பாதுகாப்பானதா என்று மதிப்பிடுவதற்கும் கட்டணக் கழிவு அளிக்கப்படும்
- இடைக்காலப் பராமரிப்பவர்த் சேவை எல்லாப் பொது மருத்துவமனைகளுக்கும் நீட்டிக்கப்படும்
- வீட்டில் முதியோர்ப் பராமரிப்புச் சேவையை வழங்கும் நிறுவனங்களுக்குக் மேம்பட்ட நிதி உதவி



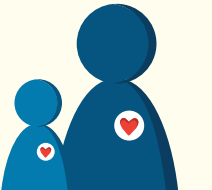
### மேம்படுத்தப்பட்ட தரமான சேவைகள்

- வீட்டில் முதியோர்ப் பராமரிப்புக்கான புதிய வழிமுறைகள்
- வீட்டில் முதியோர்ப் பராமரிப்பு, இன்னும் கூடுதலாய் ஒருங்கிணைக்கப்பட்டு வாடிக்கையாளரை மையப்படுத்தும்



### பராமரிப்பவருக்குக் கூடுதல் ஆதரவு

- பராமரிப்பவருக்குச் சிறிது ஓய்வு கொடுக்க பகல்நேரப் பராமரிப்பு நிலையங்கள் வார இறுதிகளில் முதியோரைக் கவனித்துக்கொள்ளும் சேவைகள் வழங்கும்
- பராமரிப்பவருக்கு உதவியாகப் பலசேவைத் தொலைபேசி நிலையம் தொடங்கப்படும்



# Notes

-----

-----

-----

-----

-----

-----

-----

-----

-----

-----

-----

-----

-----

-----

-----

-----

-----

# Useful Contacts and Links

SCHEME	CONTACT
Pioneer Generation Package <i>(For general enquiries and queries on Medisave top-ups)</i> 建国一代配套 Pakej Generasi Perintis உடற்குறையுள்ள முன்னோடித்	☎ 1800-2222-888 ✉ contactus@pioneers.gov.sg 🔍 www.pioneers.sg
Specialist Outpatient Clinics/ Polyclinics 专科门诊部门/综合诊疗所 Klinik Pakar Pesakit Luar/Poliklinik நிபுணத்துவ வெளிநோயாளி மருந்தகங்கள் / பலதுறை மருந்தகம்	☎ 6325 9220 ✉ moh_qsm@moh.gov.sg 🔍 www.moh.gov.sg
Community Health Assist Scheme 社保援助计划 Skim Bantuan Kesehatan Masyarakat சமூக சுகாதார உதவித் திட்டம் (CHAS)	☎ 1800-2752-427 ✉ www.chas.sg/contactus.aspx 🔍 www.chas.sg
Disability Assistance Scheme 残疾人士援助计划 Perintis Kurang Upaya தலைமுறையினருக்கான உதவித் திட்டம்	☎ 6603 6800 ✉ pioneersDAS@aic.sg 🔍 www.silverpages.sg



**MINISTRY OF HEALTH**  
SINGAPORE

**College of Medicine Building  
16 College Road, Singapore 169854**

**[www.moh.gov.sg](http://www.moh.gov.sg)**