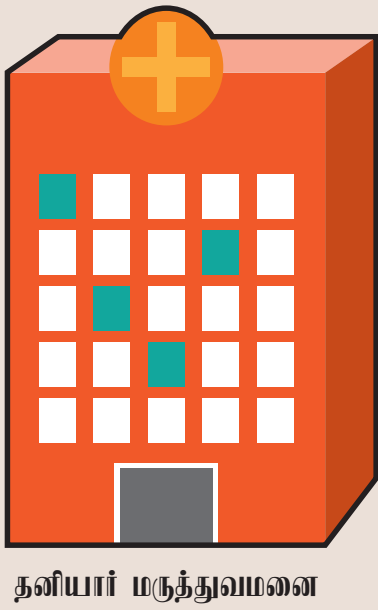


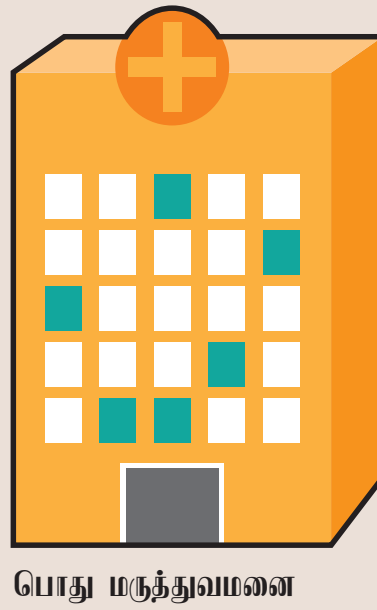
உங்களுக்கு ஒருங்கிணைந்த காப்புத் திட்டம் தேவையா?

உங்களது ஒருங்கிணைந்த காப்புத் திட்டத்தை என்ன செய்வதென்று தெரியாமல், அல்லது இத்திட்டத்தை வாங்கலாமா இல்லையா என்பது புரியாமல் தவிக்கிறீர்களா? நீங்கள் இரு முக்கிய விவரங்களை யோசித்துப் பார்க்கலாம்:

1 நீங்கள் தனி படுக்கைப்பிரிவில் தங்கியிருக்க விரும்புகிறீர்களா? அதோடு, நீங்களாக மருத்துவரைத் தேர்ந்தெடுக்க விரும்புகிறீர்களா?



தனியார் மருத்துவமனை



பொது மருத்துவமனை

பொது மருத்துவமனைகளின் படுக்கைப்பிரிவு வகுப்புகள்

A	1x	
B1	4x	
B2	6x	
C	8x	

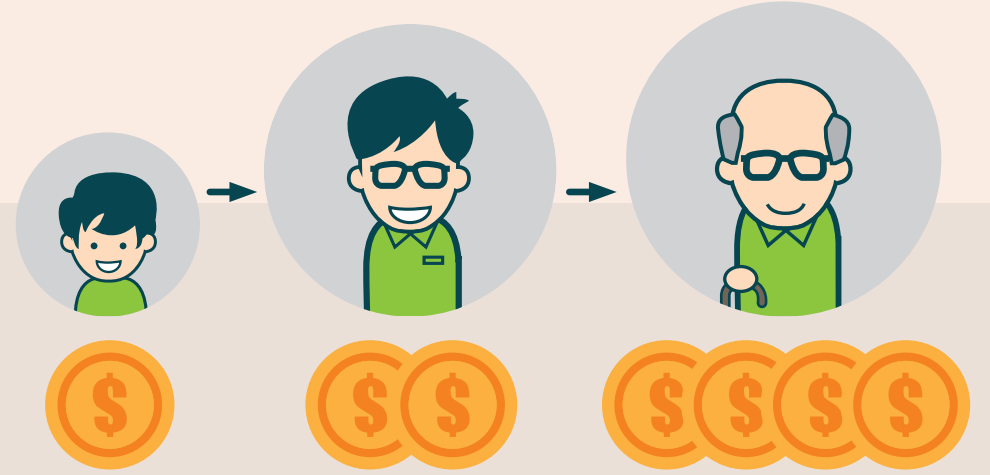
பொது மருத்துவமனைகளின் பி2 அல்லது சி வகுப்புப் படுக்கைப்பிரிவுகளின் பெருந்தொகைக் கட்டணங்களைக் கட்டுவதற்கு மெடிஷீல்டு லைஃப் திட்டம் போதுமான அளவு காப்பீடு வழங்கும். நீங்கள் ஏ அல்லது பி1 வகுப்புப் படுக்கைப்பிரிவுகளில் அல்லது தனியார் மருத்துவமனைகளில் தங்க விரும்பினால், ஒருங்கிணைந்த காப்புத் திட்டங்கள் கூடுதல் காப்பீடு வழங்கும்.

மருத்துவமனையில் சேரும் நோயாளிகளில் மூவரில் இருவர் பி2 அல்லது சி வகுப்பு படுக்கைப் பிரிவுகளைத் தேர்வு செய்கிறார்கள்.

2 ஒருங்கிணைந்த காப்புத் திட்ட சந்தாக் கட்டணத்தை உங்களால் நீண்ட காலத்திற்குச் செலுத்த இயலுமா?



ஒருங்கிணைந்த காப்புத் திட்டம் கூடுதல் தனியார் காப்புறுதிக் காப்பீடு வழங்குவதால், இதன் சந்தாக் கட்டணம் மெடிஷீல்டு லைஃப் சந்தாவைவிட அதிகமாக இருக்கும்.



உங்கள் வயது ஏற ஏற, சந்தாக் கட்டணமும் அதிகரிக்கும்.

உங்கள் தேவைகளை நிறைவேற்றும் திட்டத்தை வாங்குங்கள்!

சிங்கப்பூரர்களில் 60 விழுக்காட்டினர் ஒருங்கிணைந்த காப்புத் திட்டம் வைத்திருக்கிறார்கள். ஆனால், அவர்களில் பலரும் இந்தக் காப்புத் திட்டத்தின்கீழ் அவர்கள் தகுதிபெறும் படுக்கைப்பிரிவுகளில் தங்குவதில்லை.