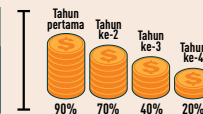
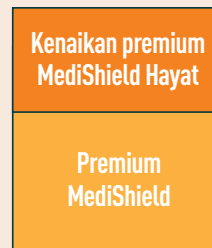


Subsidi bagi Premium MediShield Hayat

1 Subsidi Peralihan untuk Empat Tahun Pertama

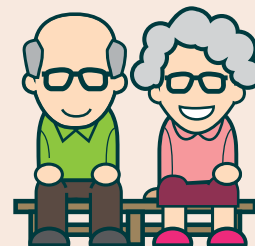
- Bagi semua Warganegara Singapura
- Menampung 90% daripada kenaikan premium pada tahun pertama



Subsidi Peralihan untuk empat tahun pertama (Dalam tahun pertama, anda bayar hanya 10% daripada kenaikan)

2 Subsidi Generasi Perintis untuk Seumur Hidup

- Subsidi khas sebanyak 40% - 60%
- Tokokan Medisave tahunan sebanyak \$200 - \$800
- Dengan kedua-duanya, para perintis membayar kurang daripada premium MediShield mereka sekarang



Subsidi ini adalah untuk seumur hidup!

3 Subsidi Premium bagi Golongan Pendapatan Rendah ke Pertengahan

- Subsidi premium sebanyak 15% - 50%* bagi mereka yang layak menerimanya

2 daripada 3 keluarga akan mendapat subsidi ini



Anda tinggal di flat HDB ATAU perumahan privet dengan Nilai Tahunan \leq \$21,000

+



Pendapatan Bulanan Keluarga Setiap Orang adalah \leq \$2,600**

+



Tidak mempunyai lebih daripada satu hartanah

Jika anda tidak mampu membayar premium anda selepas subsidi-subsidi ini, Pemerintah akan menyediakan Sokongan Premium Tambahan.

Tidak seorang pun akan hilang perlindungan kerana mereka tidak mampu membayar premium.

Anda boleh menganggarkan subsidi dan premium anda di sini:
www.medishieldlife.sg/calculator

* Kadar bagi Warganegara Singapura. Penduduk Tetap mendapat separuh daripada kadar subsidi ini.

** Misalnya, bagi sebuah keluarga yang mempunyai empat anggota keluarga dengan pendapatan bulanan sebanyak \$10,000, pendapatan bulanan keluarga setiap orang bagi mereka adalah \$2,500. Oleh itu, mereka layak menerima subsidi.