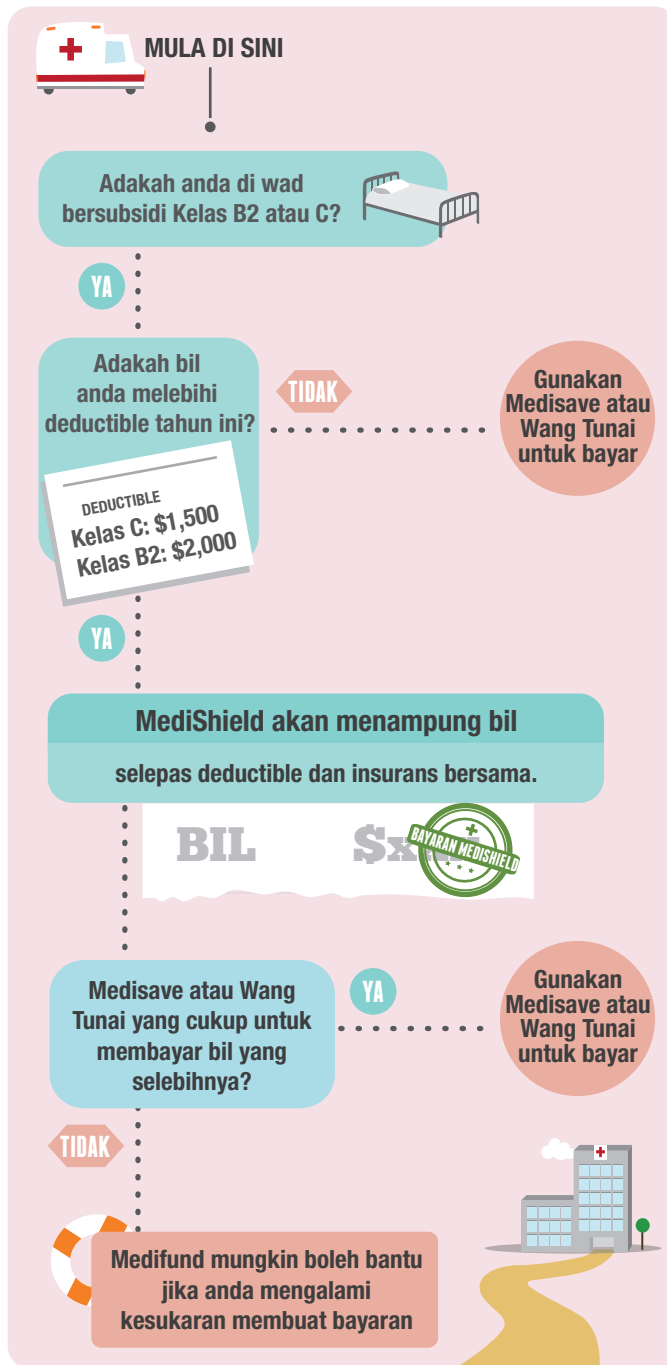


## Membuat tuntutan daripada MediShield



## Bagaimana bayarannya?

Anda boleh menggunakan **Geran Medisave bagi Anak Yang Baru Lahir** sebanyak \$3,000 untuk membayar premium MediShieldnya.

Semua anak yang baru lahir yang merupakan warganegara Singapura dan dilahirkan pada atau selepas 26 Ogos 2012 layak mendapat Geran ini, dan akan menerimanya secara automatik selepas pendaftaran kelahiran. Ibu bapa akan menerima surat pemberitahuan sebaik sahaja geran itu telah didepositkan.

## Adakah MediShield menampung bayaran vaksinasi dan ujian pemeriksaan bagi bayi saya?

MediShield tidak menampung bayaran vaksinasi dan ujian pemeriksaan, tetapi Geran Medisave anak anda boleh digunakan untuk membayarnya di institusi perubatan yang diiktiraf Medisave.

**Untuk maklumat lanjut**, sila hubungi Lembaga CPF di [member@cpf.gov.sg](mailto:member@cpf.gov.sg) (atau di 1800-227-1188) atau lursur laman mereka di [www.cpf.gov.sg](http://www.cpf.gov.sg) kerana Lembaga CPF mentadbir MediShield bagi pihak Kementerian Kesihatan.



MINISTRY OF HEALTH  
SINGAPORE

College of Medicine Building  
16 College Road, Singapore 169854

[www.moh.gov.sg](http://www.moh.gov.sg)

Semua perkara yang perlu diketahui ibu baru tentang

# MEDISHIELD

Pelan insurans penjagaan kesihatan asas anda



MINISTRY OF HEALTH  
SINGAPORE

## Apakah itu MediShield?

### Tahniah kerana mendapat cahaya mata!



Sebagai ibu bapa, kita tentu mahukan yang terbaik bagi anak kita.

Ibu bapa mungkin menghadapi keadaan yang kurang bernaib baik apabila bayi mereka jatuh sakit atau mengalami keadaan sejak lahir yang mungkin memerlukan rawatan hospital. Bagaimanakah anda dapat membuat persediaan bagi keadaan ini?

### 3Ms: Medisave, MediShield & Medifund

Membantu setiap orang membayar bil hospital mereka selepas subsidi pemerintah.

#### Medisave

Pelan simpanan perubatan wajib untuk membantu anda membayar bil hospital dan rawatan pesakit luar tertentu.



#### MediShield

Insurans kesihatan asas untuk membantu membayar bil hospital yang **LEBIH BESAR** dan rawatan pesakit luar tertentu.

Premium boleh dibayar dengan Medisave.

Dengan membayar premium yang kecil, kita terlindung daripada menanggung bil yang besar.



#### Medifund

Jaring keselamatan untuk membantu rakyat Singapura yang masih menghadapi kesukaran membayar bil perubatan mereka. Permohonan menerusi hospital dan klinik.

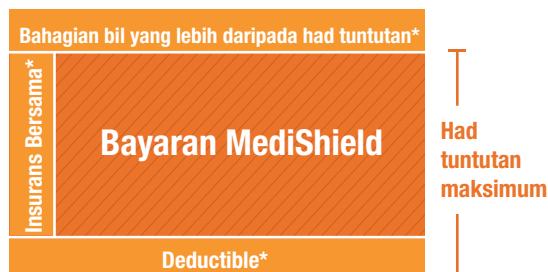
## Mengapa MediShield?

● **Bayar bil hospital yang besar** di wad bersubsidi Kelas B2/C dan rawatan spesialis terpilih bagi pesakit luar dan **menampung kos bagi keadaan kongenital dan neonatal.**

● **Bayar premium berjumlah rendah bagi MediShield anak anda setiap tahun** untuk perlindungan dan ketenteraman jiwa.

● **Bayar premium MediShield anak anda** dengan menggunakan akaun Medisave anda atau suami/isteri anda.

## Bagaimana MediShield Menampung Kos Rawatan



#### Had tuntutan maksimum

Bahagian bil yang layak menerima bayaran balik MediShield. Jumlah ini bergantung pada jenis wad, bilangan hari anda tinggal di hospital, dan jenis rawatan. Ia boleh menampung seluruh bil, atau sebahagian daripadanya. *Misalnya anda boleh tuntutan \$450/hari (wad biasa) atau \$900/hari (ICU-Unit Jagaan Rapi).*

#### Deductible\*

Jumlah tetap yang perlu dibayar setiap tahun polisi sebelum anda mendapat bayaran MediShield anda. Anda bayar \$1,500 bagi wad Kelas C dan \$2,000 bagi wad Kelas B2.

#### Insurans Bersama\*

Satu peratusan jumlah tuntutan yang anda akan perlu bayar, di samping deductible. Lebih tinggi bil, lebih rendah jumlah insurans bersama. Kadarnya adalah dari 10% ke 20% mengikut kenaikan jumlah bil.



MediShield membayar baki jumlah yang boleh dituntut selepas deductible dan insurans bersama.

\*Anda boleh membayar dengan Medisave atau wang tunai.

## Apakah yang ditampung?

● Bayaran wad dan rawatan bagi wad Kelas B2 dan C, ICU dan hospital komuniti\*

● Pembedahan

**Bagi semua bayi warganegara Singapura yang dilahirkan pada atau selepas 3 Mac 2013:**

● Anomali atau keadaan kongenital yang baru didiagnos (Misalnya lelangit mulut rekah, jantung berlubang, Down's syndrome)

● Keadaan neonatal

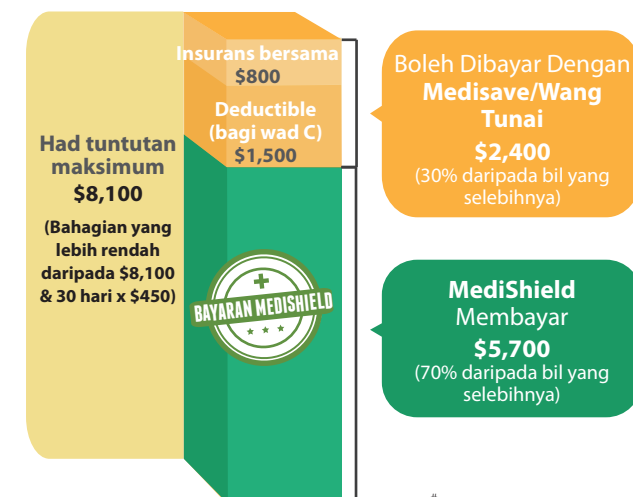
\* Boleh dituntut hanya jika dirujuk daripada hospital akut. Untuk senarai penuh keadaan-keadaan yang ditampung, sila lursur laman Kementerian Kesihatan ([www.moh.gov.sg](http://www.moh.gov.sg))

## Hitungan ringkas...

Bayi lelaki Cik Tan<sup>#</sup>, Tim<sup>#</sup>, dimasukkan ke hospital selama 30 hari di wad kelas C kerana menghidap penyakit hati sejak dia lahir. Selepas subsidi pemerintah, MediShield membantu menampung 70% daripada bil Tim yang selebihnya. Cik Tan membayar baki \$2,400 dengan menggunakan Medisave beliau sendiri.

#### Pecahan Bil

Jumlah bil sebelum subsidi Pemerintah	\$31,000
Subsidi Pemerintah	\$22,900
Bil selepas subsidi Pemerintah	\$8,100



Boleh Dibayar Dengan Medisave/Wang Tunai \$2,400 (30% daripada bil yang selebihnya)

MediShield Membayar \$5,700 (70% daripada bil yang selebihnya)

<sup>#</sup>Keterangan pesakit telah diubah.