

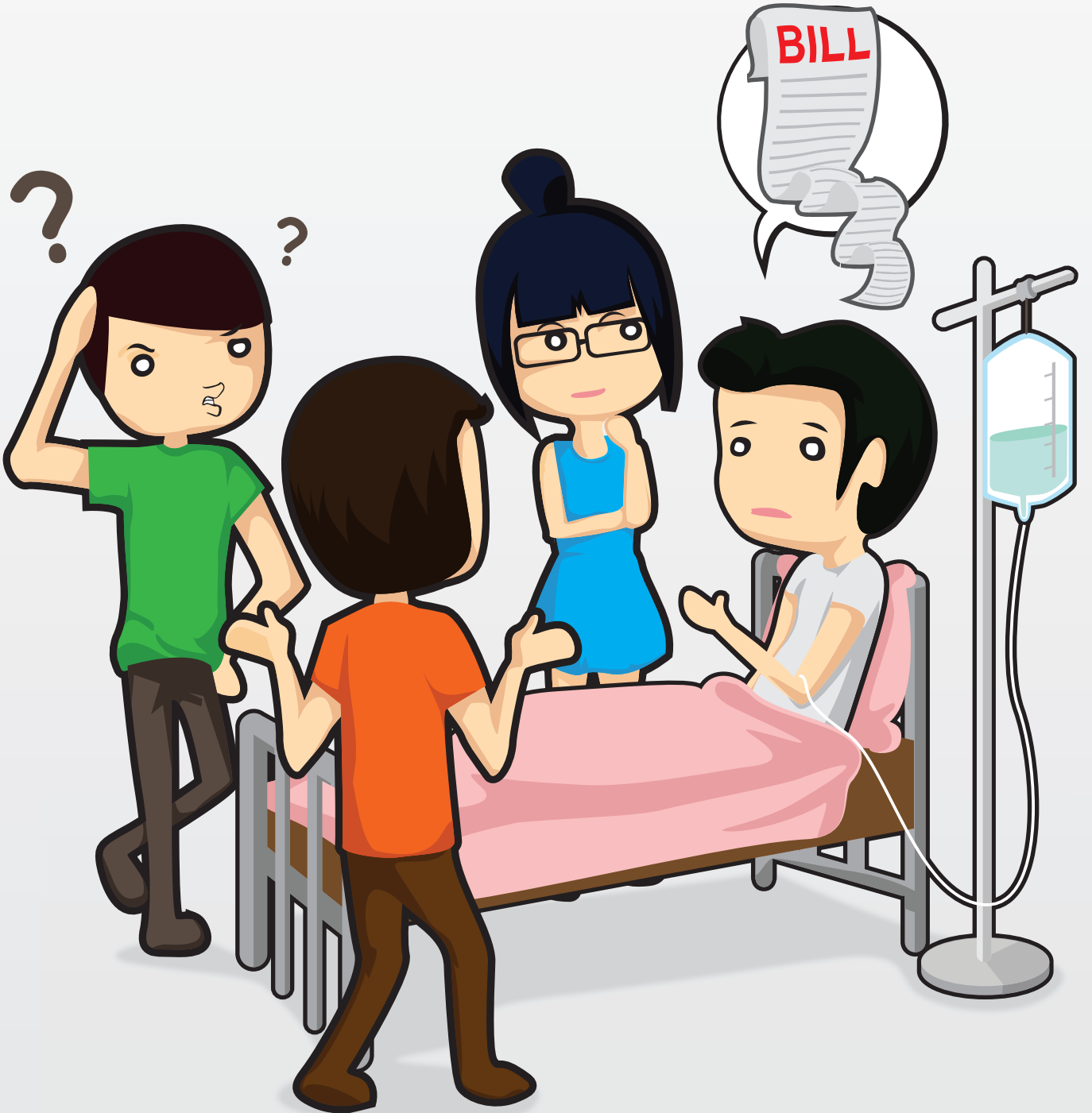


MINISTRY OF HEALTH  
SINGAPORE

சிங்கப்பூரின்

# 10 சுகாதாரப் பராமரிப்பு கட்டுக்கதைகள்

நமது சுகாதாரப் பராமரிப்புச் செயல்  
முறையை நன்கு பயன்படுத்திடுக



சுகாதாரப் பராமரிப்புச் செலவு கட்டுப்படியாகுமா என்பது சிங்கப்பூர்கள் பலருக்கும் இருக்கும் பொதுவான அக்கறை.

இணைக் கட்டணக் கொள்கையை அடிப்படையாகக் கொண்ட நமது சுகாதாரப் பராமரிப்புச் செயல்முறை, தனிநபர்கள் தத்தம் சொந்த சுகாதாரப் பராமரிப்புச் செலவுகளுக்குப் பொறுப்பேற்பதைத் தூண்டுகிறது. இருந்தாலும், பல்வேறு ஆதரவுத் திட்டங்களும் தள்ளுபடிகளும் வழங்கப்படுவதால், கட்டுப்படியாகும் சுகாதாரப் பராமரிப்பு அனைவருக்கும் கிடைக்கிறது.

அவற்றில் சில இதோ:

**பணவசதிச் சோதனையுடன் வழங்கப்படும் தள்ளுபடிகள்**

குறைந்த வருமானம் ஈட்டும் சிங்கப்பூர்கள் மருத்துவக் கட்டணங்கள் கட்ட உதவுகிறது. பண வசதி குறைவாக இருப்போருக்குக் கூடுதல் தள்ளுபடிகள் வழங்கப்படுகின்றன.

**மெடிசேவ்** ஒவ்வொரு மாதமும் உங்கள் சம்பளத்தில் ஒரு பகுதியை வருங்கால மருத்துவச் செலவுகளுக்காகச் சேமிக்க உதவுகிறது. இதன்வழி, மருத்துவமனையில் தங்க நேரிடும்போது நீங்கள் பெருந்தொகையை ரொக்கமாகச் செலுத்த வேண்டிய அவசியம் எழாது.

**மெடிஷீல்டு** கடுமையான நோய்களுக்கும் அதனால் ஏற்படும் உயர் கட்டணங்களுக்கும் எதிராக உங்களுக்குக் காப்புறுதி வழங்குகிறது. மெடிசேவுடன் சேர்ந்து, கட்டணத்தைக் குறைத்து, சுகாதாரப் பராமரிப்புச் செலவை மேலும் கட்டுப்படியாக்க உதவுகிறது.

**மெடிஃபண்ட்** என்பது இக்கட்டான சூழ்நிலைகளின் காரணமாகத் தள்ளுபடி மருத்துவக் கட்டணங்களைக் கட்ட இயலாத சிங்கப்பூர் குடிமக்கள் அனைவருக்குமான நிதிப் பாதுகாப்பு வலையாகும்.

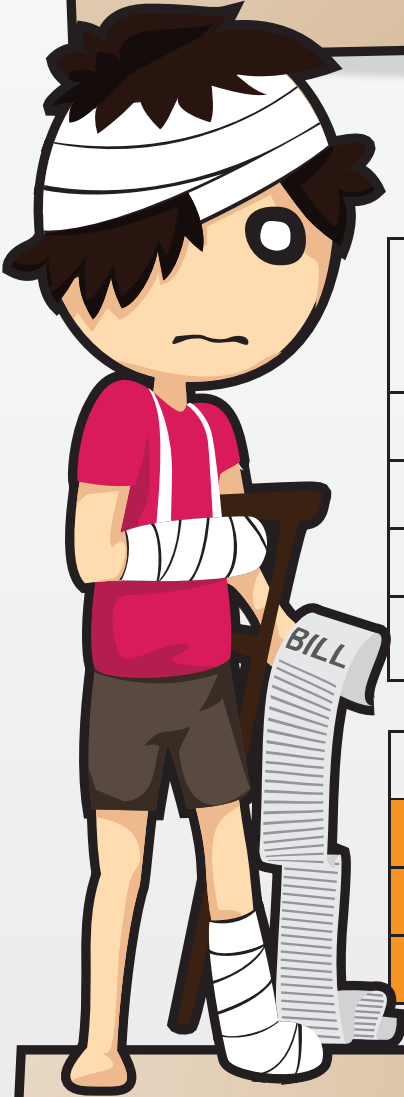


இந்தக் கையேட்டில், சுகாதாரப் பராமரிப்புச் செலவு கட்டுப்படியாகுமா என்பது பற்றிய 10 கட்டுக்கதைகளை உங்களுக்குத் தெளிவுபடுத்தி, நமது சுகாதாரப் பராமரிப்புச் செயல்முறையை நீங்கள் மேலும் நன்கு பயன்படுத்திட நாங்கள் வழிகாட்டுகிறோம்.

# கட்டுக்கதை #1

மருத்துவமனை கட்டணங்கள் கட்டுப்படியாகாது என்பதால் மருத்துவமனையில் தங்குவதற்கு எனக்குப் பயமாக இருக்கிறது.

சிங்கப்பூர்கள் அனைவரும் அரசாங்கம் நிதியளிக்கும் மருத்துவமனைகளின் வகுப்பு பி2/சி படுக்கைப்பிரிவுகளில் 80% வரை தள்ளுபடிகள் பெறுகிறார்கள். சராசரி சிங்கப்பூர் 56 - 60 வயதை எட்டும்போது, தள்ளுபடிக்குப் பிந்திய பி2/சி வகுப்பின் சராசரி கட்டணத்தை (2010ல் \$1,768 ஆக இருந்தது) கட்டுவதற்கு அவரது மெடிசேவ் கணக்கில் தேவைக்கும் அதிக பணம் இருக்கும். எஞ்சிய கட்டணத்தில் பெரும்பகுதியைக் கட்டுவதற்கு மெடிஷீல்டு உதவும். ரொக்கமாகக் கட்டும் கட்டணத்தைக் குறைத்திட உங்களது உடனடி குடும்ப உறுப்பினர்களின் மெடிசேவ் சேமிப்பையும் நீங்கள் பயன்படுத்தலாம்.



உயர் கட்டணம் கட்ட மெடிஷீல்டும் மெடிசேவும் எவ்வாறு உதவுகின்றன என்பதற்கு ஓர் எடுத்துக்காட்டு (85வது சதவீதம்)

பின்னணி: 70 வயதாகும் பெண் நோயாளி  
உடல்நலப் பிரச்சனை: இடுப்பெலும்பு முறிவு  
தங்கியிருந்த காலகட்டம்: வகுப்பு சி படுக்கைப்பிரிவில் 8 நாட்கள்

படுக்கைப்பிரிவு & சிகிச்சை கட்டணங்கள்	\$4,080
அறுவை சிகிச்சை	\$3,800
பதிப்பு	\$1,920
அரசாங்கத் தள்ளுபடிக்குமுன் மொத்த கட்டணம்	\$9,800

அரசாங்கத் தள்ளுபடிக்குப்பின் மொத்த கட்டணம்	\$2,820
மெடிஷீல்டு கட்டுவது	\$1,456
மெடிசேவ் கட்டுவது	\$1,364
தேவைப்படும் ரொக்கம்	\$0

பணம் கட்ட முடியவில்லை என்ற காரணத்திற்காக யாருக்குமே அரசாங்கம் நிதியளிக்கும் மருத்துவமனைகளில் தேவையான பராமரிப்பு மறுக்கப்படாது. செலவு ஒரு பிரச்சனையாக இருந்தால், 80% வரை தள்ளுபடி பெறக்கூடிய செலவு குறைவான (வகுப்பு சி) படுக்கைப்பிரிவுகளை நீங்கள் தேர்ந்தெடுக்கலாம் அல்லது செலவு குறைவான, அதேபோன்ற பலனளிக்கும் சிகிச்சைகளை நாடலாம்.

எத்தகைய நிதி உதவித் திட்டங்கள் கிடைக்கும் என்ற விவரமறிய மருத்துவமனையின் மருத்துவ சமூகப் பணியாளரிடம் (MSW) இருந்தும் நீங்கள் விவரம் நாடலாம். மெடிஃபண்ட் போன்ற திட்டங்கள் எல்லா அரசாங்க மருத்துவமனைகளிலும் நிபுணத்துவ நிலையங்களிலும் கிடைக்கும்.

கட்டுக்கதை  
#2



கட்டுக்கதை  
#3

மருத்துவமனைளில்  
பணவசதிச்  
சோதனை  
செய்யப்படுவதால்,  
வகுப்பு பி2/சி  
படுக்கைப்பிரிவுகளில்  
இனிமேல் நான்  
தங்கமுடியாது.

நான் ஏற்கனவே  
மெடிஷீல்டு  
வைத்திருப்பதால்  
எல்டர்ஷீல்டு  
எனக்குத்  
தேவையில்லை.

மெடிஷீல்டும் எல்டர்ஷீல்டும் வெவ்வேறு  
தேவைகளைக் கவனிக்கும் இரு வெவ்வேறு  
திட்டங்களாகும். மருத்துவமனையில்  
தங்குவதற்கான (வகுப்பு பி2 அல்லது சி  
படுக்கைப்பிரிவுகளில்) அல்லது அறுவை சிகிச்சை  
செய்வதற்கான பெருஞ்செலவுகளைச் சமாளிக்க  
மெடிஷீல்டு உங்களுக்கு உதவும். வயோதிகத்துடன்  
வரும் கடுமையான உடற்குறைகளின் நீண்டகாலப்  
பராமரிப்புச் செலவுகளைக் கட்ட எல்டர்ஷீல்டு  
உங்களுக்கு உதவும்.

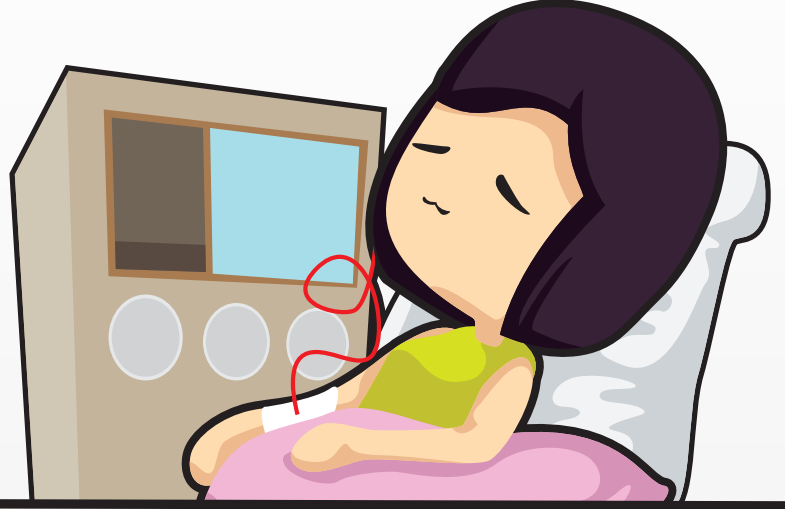
வகுப்பு பி2/சி  
படுக்கைப்பிரிவுகளில் யார்  
வேண்டுமானாலும்  
தங்கலாம். உங்களால்  
எவ்வளவு கட்டமுடியும்  
என்பதை  
மருத்துவமனைகள்  
மதிப்பிடுவதற்கு பணவசதிச்  
சோதனை உதவுகிறது.  
இதன்வழி, அதிக உதவி  
தேவைப்படுவோருக்குக்  
கூடுதல் வளங்கள்  
ஒதுக்கப்படுகின்றன. நீங்கள்  
பணவசதிச் சோதனைக்கு  
உட்பட விரும்பாவிட்டால்,  
குறைந்தபட்சத்  
தள்ளுபடியாக பி2  
வகுப்புக்கு 50 விழுக்காடும்,  
சி வகுப்புக்கு 65  
விழுக்காடும் பெறுவீர்கள்.

கட்டுக்கதை  
#4

வெவ்வேறு காப்புறுதி  
நிறுவனங்கள் வழங்கும்  
ஒருங்கிணைந்த காப்புறுதித்  
திட்டங்களில் (IPs) ஒன்றிலிருந்து  
மற்றொன்றுக்கு நான்  
மாறும்போது எனது காப்புறுதி  
பாதிக்கப்படாது என்று எனது  
முகவர் என்னிடம் சொல்கிறார்.



உங்களது ஒருங்கிணைந்த காப்புறுதித் திட்டத்தை மாற்ற நீங்கள் நினைத்திருந்தால், உங்களது  
விண்ணப்பம் பரிசீலிக்கப்படுவதோடு, காப்புறுதி நிறுவனம் அதை ஏற்றுக்கொள்வது உங்களது  
உடல்நிலையைப் பொறுத்திருக்கும் என்பதையும் தயவுசெய்து கவனத்தில் கொள்ளவும்.  
உங்களது தற்போதைய காப்புறுதி நிறுவனத்தின் காப்புறுதியைப் பெற்றிருந்த காலகட்டத்தில்  
ஏதேனும் உடல்நலப் பிரச்சனைகள் ஏற்பட்டிருந்தால், புதிய காப்புறுதி நிறுவனம் அதற்குக்  
காப்புறுதி அளிக்காது போகக்கூடும். ஏற்கனவே இருக்கும் உடல்நலப் பிரச்சனைகள் தொடர்பான  
சிகிச்சைகளுக்கு நீங்கள் ஒருங்கிணைந்த காப்புறுதியை இழந்துவிடக்கூடும். ஆனால்,  
உங்களது மெடிஷீல்டு காப்புறுதி பாதிக்கப்படாது.



## கட்டுக்கதை #5

வசதி குறைந்த சிறுநீரக இரத்தச் சுத்திகரிப்பு நோயாளிகளுக்கு தேசிய சிறுநீரக அறநிறுவனத்தில் அல்லது சிறுநீரக இரத்தச் சுத்திகரிப்பு அறநிறுவனத்தில் அரசாங்கத் தள்ளுபடிகள் கிடைக்கும். வசதி குறைந்த நோயாளிகளுக்குக் கூடுதலாக அறப்பணி உதவியும் வழங்கப்படலாம். இரத்தச் சுத்திகரிப்பு செலவைச் சமாளிக்க நீங்கள் மெடிஷீல்டு மற்றும் மெடிசேவ் சேமிப்பும் பயன்படுத்தலாம்.

இரத்த சுத்திகரிப்பு சிகிச்சை தேவைப்படும் சிறுநீரக நோயாளி நான். நான் வேலை செய்வதை நிறுத்திவிட்டதால், இரத்த சுத்திகரிப்பு சிகிச்சை எனக்குக் கட்டுப்படியாகவில்லை.

மருத்துவமனைகளின் மருத்துவ சமூகப் பணியாளர்களிடம் உதவி நாடவும் அல்லது இரத்தச் சுத்திகரிப்பு வழங்கும் அறநிறுவனங்களில் ஒன்றில் மேல்விவரம் நாடவும்.

## கட்டுக்கதை #6

வசதி குறைந்த குடும்பங்களில் தாதிமை உதவி தேவைப்படுவோருக்கு அரசாங்கத் தள்ளுபடிகள் கிடைக்கும். இல்லத்திலோ தனியார் அல்லது தொண்டுமையர் அறப்பணி அமைப்புகளின் தாதிமை இல்லங்களிலோ பராமரிப்பு பெற, பணவசதிச் சோதனையுடன் 75 விழுக்காடு வரை தள்ளுபடி பெற நீங்கள் விண்ணப்பிக்கலாம். சில தாதிமை இல்லங்கள் வசதி குறைந்த நோயாளிகளுக்குக் கூடுதல் அறப்பணி உதவியும் வழங்கக்கூடும்.

நிதி உதவி பற்றி மேல்விவரம் பெற ஒருங்கிணைந்த பராமரிப்பு ஆணையத்தை (AIC) அல்லது நோயாளியின் தாதிமை இல்லத்தை அணுகவும்.

படுத்த படுக்கையாக இருக்கும் எனது வயதான அம்மாவுக்குத் தாதிமை பராமரிப்பு தேவைப்படுகிறது. அவரைப் பராமரிக்க எந்தவித நிதி உதவியும் கிடையாது.

## கட்டுக்கதை #7

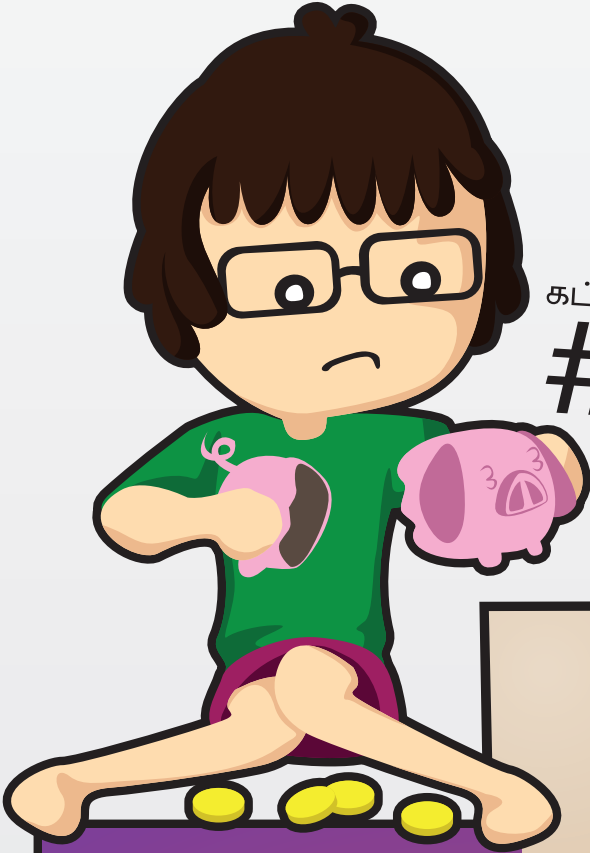
வகுப்பு பி2/சி படுக்கைப்பிரிவுகளில் தங்குவோரில் பெரும்பாலோருக்கு மெடிஷீல்டும் மெடிசேவும் போதுமானதாக இருக்கிறது. சென்ற 2010ம் ஆண்டில், மெடிஷீல்டு மற்றும்/ அல்லது மெடிசேவ் வைத்திருந்த 10 நோயாளிகளில் எழுவர் மருத்துவமனையில் தங்கி சிகிச்சை பெற்றதற்கு ரொக்கப் பணம் செலுத்த வேண்டிய அவசியம் எழவில்லை.

எனது மருத்துவமனை கட்டணங்களைக் கட்டுவதற்கு மெடிஷீல்டும் மெடிசேவும் போதாது என்பதால், விலையுயர்ந்த தனியார் காப்புறுதித் திட்டம் வாங்கவேண்டிய கட்டாயத்திற்கு ஆளாகியிருக்கிறேன்.

வெவ்வேறு படுக்கைப்பிரிவுகளுக்கு வெவ்வேறு வசதிகளும், கட்டணங்களும் தள்ளுபடிகளும் உண்டு, ஆனால் எல்லா படுக்கைப்பிரிவுகளிலும் மருத்துவப் பராமரிப்பின் தரம் ஒன்றுதான்.

அட்டவணை: மறுசீரமைக்கப்பட்ட மருத்துவமனைகளின் வெவ்வேறு படுக்கைப்பிரிவுகளின் கட்டணங்கள்.

படுக்கைப்பிரிவு வகுப்பு	தள்ளுபடி அளவு	இடைநிலை	சராசரி
ஏ (ஒற்றைப் படுக்கை, குளிர்சாதனம், தொலைக்காட்சி)	0%	S\$2,966	S\$5,076
பி1 (4 படுக்கைகள், குளிர்சாதனம், தொலைக்காட்சி)	20%	S\$2,266	S\$4,282
பி2 (6 படுக்கைகள், சொந்தக் காற்றோட்டம், தொலைக்காட்சி கிடையாது)	50-65%	S\$1,033	S\$1,817
சி (8-10 படுக்கைகள், சொந்தக் காற்றோட்டம், தொலைக்காட்சி கிடையாது)	65-80%	S\$865	S\$1,729



## கட்டுக்கதை #8

தனியார் காப்புறுதி நிறுவனங்கள் வழங்கும் மெடிசேவ் அங்கீகாரம் பெற்ற ஒருங்கிணைந்த காப்புறுதித் திட்டங்கள் (IP), மெடிஷீல்டு வழங்கும் காப்புறுதிக்குமேல் கூடுதல் காப்புறுதி வழங்குகின்றன, ஆனால் அதிக விலையானவை. தனியார் மருத்துவமனைகளில் அல்லது வகுப்பு ஏ/பி1 படுக்கைப்பிரிவுகளில் தங்க விரும்புவோருக்கு இவை பொருத்தமானவை. தனியார் ஒருங்கிணைந்த காப்புறுதித் திட்டங்கள் பற்றி மேல்விவரம் அறிய நிதி ஆலோசகரை அணுகவும்.

உங்கள் மெடிசேவ் கணக்கில் போதிய பணம் இல்லாவிட்டால், உங்கள் வாழ்க்கைத்துணை, பிள்ளை, பெற்றோர் ஆகியோரின் மெடிசேவ் சேமிப்பைப் பயன்படுத்தி உங்கள் சிகிச்சைக்குப் பணம் கட்டலாம். பணம் கட்ட இயலாது என்ற காரணத்திற்காக யாருக்குமே அரசாங்கம் நிதியளிக்கும் சுகாதாரப் பராமரிப்பு நிலையத்தில் சிகிச்சை மறுக்கப்படாது அல்லது தாமதப்படுத்தப்படாது.

உங்களுக்கு அல்லது உங்கள் குடும்ப உறுப்பினர்களுக்குச் சுகாதாரப் பராமரிப்புக் கட்டணம் கட்ட உங்களுக்கு வசதியில்லாவிட்டால், மருத்துவ சமூகப் பணியாளரை அல்லது மருத்துவமனை ஊழியர் எவரையேனும் அணுகி நிதி உதவி நாடவும்.

மருத்துவமனையில் அல்லது மருந்தகத்தில் எனது சிகிச்சைக்குப் பணம் கட்ட என்னுடைய மெடிசேவ் கணக்கில் போதிய பணம் இல்லை.

## கட்டுக்கதை #9

மெடிசேவும்  
மெடிஷீல்டும்  
மருத்துவமனையில்  
தங்குவதற்கான  
கட்டணங்களை  
மட்டுமே கட்டும்.  
எனது தீராத  
நோய்க்கான  
தொடர்  
வெளிநோயாளி  
சிகிச்சைக்கு  
எந்தவித உதவியும்  
கிடையாது.

மெடிசேவ் மற்றும் மெடிஷீல்டு திட்டங்களை சில விலையான வெளிநோயாளி சிகிச்சைகளுக்கும் பயன்படுத்தலாம். சிறுநீரக இரத்தச் சுத்திகரிப்பு, புற்றுநோய்க்கான கீமோதெரபி, ரேடியோதெரபி சிகிச்சைகள் ஆகியவை அவற்றில் உள்ளடங்கும்.

பங்குபெறும் நிபுணத்துவ மருந்தகங்கள், தனியார் மருந்தகங்கள், பலதுறை மருந்தகங்கள் ஆகியவற்றில் 10 வகை தீராத நோய்களுக்குச் சிகிச்சை பெறவும் மெடிசேவ் சேமிப்பைப் பயன்படுத்தலாம். ஜனவரி 2012ல் இருந்து ஆண்டுக்கு அதிகப்பட்சமாக \$400 வரை பயன்படுத்தலாம். மெடிசேவ் உபயோகிக்கக்கூடிய நோய்கள்: நீரிழிவு, உயர் இரத்த அழுத்தம், உயர் கொலஸ்திரால், பக்கவாதம், ஆஸ்த்மா, தீராத நுரையீரல் அடைப்பு நோய், மூளை முரண் நோய், கடுமையான மனச்சோர்வு, டிமென்ஷியா, பைபோலார் குறைபாடு.

பலதுறை மருந்தகங்கள் மிகவும் கட்டுப்படியாகும் செலவில், தள்ளுபடியுடன் சிங்கப்பூர்களுக்கு அடிப்படைப் பராமரிப்பும் வழங்குகின்றன. அதே வேளையில், அடிப்படைப் பராமரிப்பு பங்காண்மைத் திட்டத்தின்கீழ் பங்குபெறும் தனியார் மருந்தகங்கள் நடுத்தர வருமானத்திலிருந்து குறைந்த வருமானம் ஈட்டும் சிங்கப்பூர்களுக்குத் தள்ளுபடிகள் வழங்குகின்றன.

உங்களுக்குக் கூடுதல் உதவி தேவைப்பட்டால், மற்ற நிதித் திட்டங்கள் பற்றி மேல்விவரம் அறிய பலதுறை மருந்தகங்களில் அல்லது நிபுணத்துவ வெளிநோயாளி மருந்தகங்களில் மருத்துவ சமூகப் பணியாளரை (MSW) அணுகவும்.



## கட்டுக்கதை #10

நான் இன்னும் இளமையாகவும்  
ஆரோக்கியமாகவும்  
இருப்பதோடு, முதலாளி  
வழங்கும் அணுகூலங்களும்  
கிடைப்பதால், சுகாதாரக்  
காப்புறுதி வாங்கவேண்டிய  
அவசியம் எனக்கில்லை.

நீங்கள் அறவே எதிர்பார்க்காதபோது உடல்நலப் பிரச்சனைகள் பாதிக்கக்கூடும். காப்புறுதி வாங்குவதற்கு முன்னர் உங்களுக்கு உடல்நலப் பிரச்சனைகள் ஏற்பட்டால், உங்களுக்குக் காப்புறுதி மறுக்கப்படலாம். அவ்வாறு நேர்வதற்கு முன்பே உங்களுக்குக் காப்புறுதி பெறுவது நல்லது.

மெடிஷீல்டு, ஒருங்கிணைந்த காப்புறுதித் திட்டங்கள் ஆகியவற்றின் பிரிமியக் கட்டணம் வயது அடிப்படையிலானவை. அதாவது, இள வயதில் பிரிமியம் வெகு குறைவாக இருக்கும். அதுமட்டுமன்றி, உங்களது காப்புறுதி பிரிமியக் கட்டணத்தைக் கட்டுவதற்கு உங்களது சொந்த அல்லது குடும்ப உறுப்பினர்களின் மெடிசேவ் கணக்குகளை நீங்கள் பயன்படுத்தலாம். மெடிஷீல்டு, ஒருங்கிணைந்த காப்புறுதித் திட்டங்கள் ஆகியவற்றைப் போலல்லாமல், முதலாளி வழங்கும் உடல்நல அணுகூலங்கள் நீங்கள் வேலையிலிருந்து ஓய்வுபெறும்போது அல்லது வேறு வேலைக்கு மாறும்போது முடிவடைந்துவிடுவதால், உங்களுக்கு எந்தவித காப்புறுதியும் இல்லாது போய்விடலாம்.

உங்கள் சூழ்நிலையும் தேவைகளும் மற்றவரின் நிலையிலிருந்து வேறுபட்டிருக்கும் என்பதால், உங்களுக்குப் பொருத்தமான திட்டங்கள் பற்றி ஆலோசனை பெற நிதி ஆலோசகரை நீங்கள் அணுகலாம்.



MINISTRY OF HEALTH  
SINGAPORE

சிங்கப்பூரின்

10 சுகாதாரப் பராமரிப்பு  
கட்டுக்கதைகள்



மேலதிக விபரங்களுக்கு

மெடிசேவ், மெடிஷீல்டு,  
அடிப்படைப் பராமரிப்பு  
பங்காண்மைத் திட்டம்  
ஆகியவை பற்றி விவரம்  
அறிய, சுகாதார அமைச்சின்  
<http://www.moh.gov.sg>  
இணையத்தளம் பார்க்கவும்

மெடிசேவ், மெடிஷீல்டு மற்றும்  
மெடிசேவ் அங்கீகாரம் பெற்ற  
ஒருங்கிணைந்த காப்புறுதித்  
திட்டங்கள் பற்றி விவரம் அறிய,  
மத்திய சேமநிதிக் கழகத்தின்  
<http://www.cpf.gov.sg>  
இணையத்தளம் பார்க்கவும்

இடைக்காலம் முதல்  
நீண்டகாலப் பராமரிப்புச்  
சேவைகளுடன் நிதி உதவி  
பெறுவது பற்றி விவரம் அறிய,  
ஒருங்கிணைந்த பராமரிப்பு  
ஆணையத்தின் (AIC)  
<http://www.aic.sg>  
இணையத்தளம் பார்க்கவும்

தீராத நோய்களுக்கு மெடிசேவ்  
உபயோகிப்பது பற்றி விவரம்  
அறிய, சுகாதார மேம்பாட்டுக்  
கழகத்தின்  
<http://www.hpb.gov.sg>  
இணையத்தளம் பார்க்கவும்